

6

*Abbildungen vom
Schwimmkran 15t*

*Kranteil
Ponton*

*ФОТОСНИМКИ пловучего
крана Г/П 15 тн.*

*КРАНОВАЯ ЧАСТЬ
ПОНТОН*

Bild Nr. № фото- снимка	Registr. Nr. № регрстр.	Titel des Bildes Наименование
1	R 2340 b	Schwimmkran kompl. Ausleger in Arbeitsstellung Пловкран компл., стрела в рабочем положении
2	R 2477 b	Schwimmkran kompl. Ausleger abgelegt Пловкран компл., стрела уложена
3	2357	Schwimmkran kompl. Ausleger abgelegt Пловкран компл., стрела уложена
4	3522	Schwimmkran kompl. Rettungsflöße gekippt mit Gleitvorrichtung Пловкран компл., спасательные плоты скинутые со скользящим устройством
5	3521	Schwimmkrane im Einsatz Пловучие краны при работе
6	3511	Drehbühnen-Aufbauten mit Winden- und Fahrerhaus Надстройки поворотной площадки с лебедочным помещением и кабиной машиниста
7	3505	Drehbühnen - Aufbauten Надстройки поворотной площадки
8	R 2089	Ringträger mit Triebstockkranz und aufgesetzten Drehwerkswippen Кольцевая балка с венцом цевки и установленными балансирами механизма поворота
9	R 2350	Triebstockkranz mit Drehwerkseritzel Венец цевки с шестерней механизма поворота
10	2093	Drehwerkswippe Балансир механизма поворота
11	2246	Drehwerkverriegelung Блокировка механизма поворота
12	2255	Drehwerksantrieb mit Bremse Привод механизма поворота с тормозом
13	R 2256	Drehwerksantrieb und Schleifringkörper Привод механизма поворота и телеприемник-катушка

Bild-Nr. № фото-снимка	Registr.-Nr. № регистр.	Titel des Bildes Наименование
14	R 2247	Aufstieg zur Drehbühne Вход на поворотную площадку
15	R 2096	Greiferhubwinde während der Werkstattmontage Лебедка подъема грейфера во время монтажа в цеху
16	R 2252	Anordnung der Greiferhubwinde und Montagewinden Расположение лебедки подъема грейфера и монтажных лебедок
17	2253	Schliesstrommel mit Antrieb im Betrieb Барaban замыкающего троса с приводом при эксплуата- ции
18	R 2250	Montagewinde in Betrieb Монтажная лебедка при работе
19	R 2279	Antrieb zum Einziehwerk Привод механизма изменения вылета стрелы
20	R 2271	Einziehspindel abgestützt Шпиндель механизма изменения вылета стрелы с подпо- рой
21	R 2268	Einziehwerkspindel mit Druckstrebe gekuppelt Шпиндель механизма изменения вылета стрелы, соеди- ненный с нажимным подкосом
22	2270	Einziehwerk-Spindelkopf mit Konus und Handrad Головка шпинделя механизма изменения вылета стрелы с конусом и маховиком
23	2262	Handseilwinde zur Zugstreben-Verschiebevorrichtung Ручная канатная лебедка устройства для перемещения нажимного подкоса
24	2264	Montageflaschenzug abgelegt Монтажный полиспаст вне работы
25	R 2083	Druckstrebe Ober- und Unterteil Верхняя и нижняя часть нажимного подкоса
26	2085	Zugstrebe Растяжной подкос

Bild- Nr. № фото- снимка	Registr. Nr. № регистр.	Titel des Bildes Наименование
27	R 2086	Wippe mit eingebauten Seilrollen Балансир со встроенными канатными роликами
28	R 1062	Greifer 7,5 m ³ Inhalt Грейфер емкостью 7,5 м ³
29	1173	Automatischer Wiegeapparat Автоматические весы
30	2248	Kranfahrerstand Кабина машиниста
31	2249	Kranfahrerstand Кабина машиниста
32	2349	Gerüst für abgelegten Ausleger Опора для укладки стрелы
33	2347	Propeller und Ruder Гребной винт и руль
34	3515	Hesckankerspill mit Rollklampen Кормовой брашпиль с клызами
35	2486	Antrieb der Ankerwinde, Bug Привод анкерной лебедки на носу
36	R 2485	Antrieb der Ankerwinde, Heck Привод анкерной лебедки на корме
37	3516	Ruderraum, Backbord, Ersatzteilschrank Рулевое помещение л.б., шкаф запчастей
38	3519	Ruderraum, Steuerbord, Ersatzteilschrank Рулевое помещение пр.б., шкаф запчастей
39	R 2487	Handsteuerung zur Rudermaschine Ручное управление рулевой машиной

Bild-Nr. № фото-снимка	Registr.-Nr. № регистр.	Titel des Bildes Наименование
40	2508	Hauptdieselmotor Главный дизель
41	2480	Links vorn Diesel-Erreger-Generator-Kompressoratz Слева впереди агрегат, сост. из дизеля - возбуди- теля - генератора - компрессора
		Rechts vorn Hauptdieselmotor Справа впереди главный дизель
42	R2483	Links Generator mit Hauptdiesel, Maschinentelegraf Diesel-Generatoratz 20 PS Слева генератор с главным дизелем, машинный теле- граф, дизель-генератор 20 ЛС
43	3508	Beinn-Kuppelung mit Schaltung, Drucklager und Propellerwelle Муфта Бейн с переключением, подпятником и валом гребного винта
44	R2482	Erreger-Umformer I, darunter Lenzventilkasten Возбудитель-умформер I, под ним ящик вентилей для осушительной системы
45	R2479	Warmwasserzreicher, Feuerlöschpumpe Термостат, огнетушительный насос
46	R2481	Drehstrom-Trockentransformator, Akkuschränk Сухой трансформатор переменного тока, аккумуля- торный шкаф
47	2510	Heizkessel Отопительный котел
48	R2484	Schalttafel im Maschinenraum Распределительный щит в машинном отделении
49	3506	Ruderhaus mit Maschinentelegraf Рулевая рубка с машинным телеграфом
50	R2377	Ruderhaus mit Steuerrad und Kompaß Рулевая рубка со штурвалом и компасом
51	2378	Steuerrad, dahiner Maschinentelegraf-Geber Штурвал, за ним датчик машинного телеграфа

五

V 426 28015

VEB BLEICHERT
Transportanlagenfabrik
Leipzig

Schwimmkran 15t V426289

1

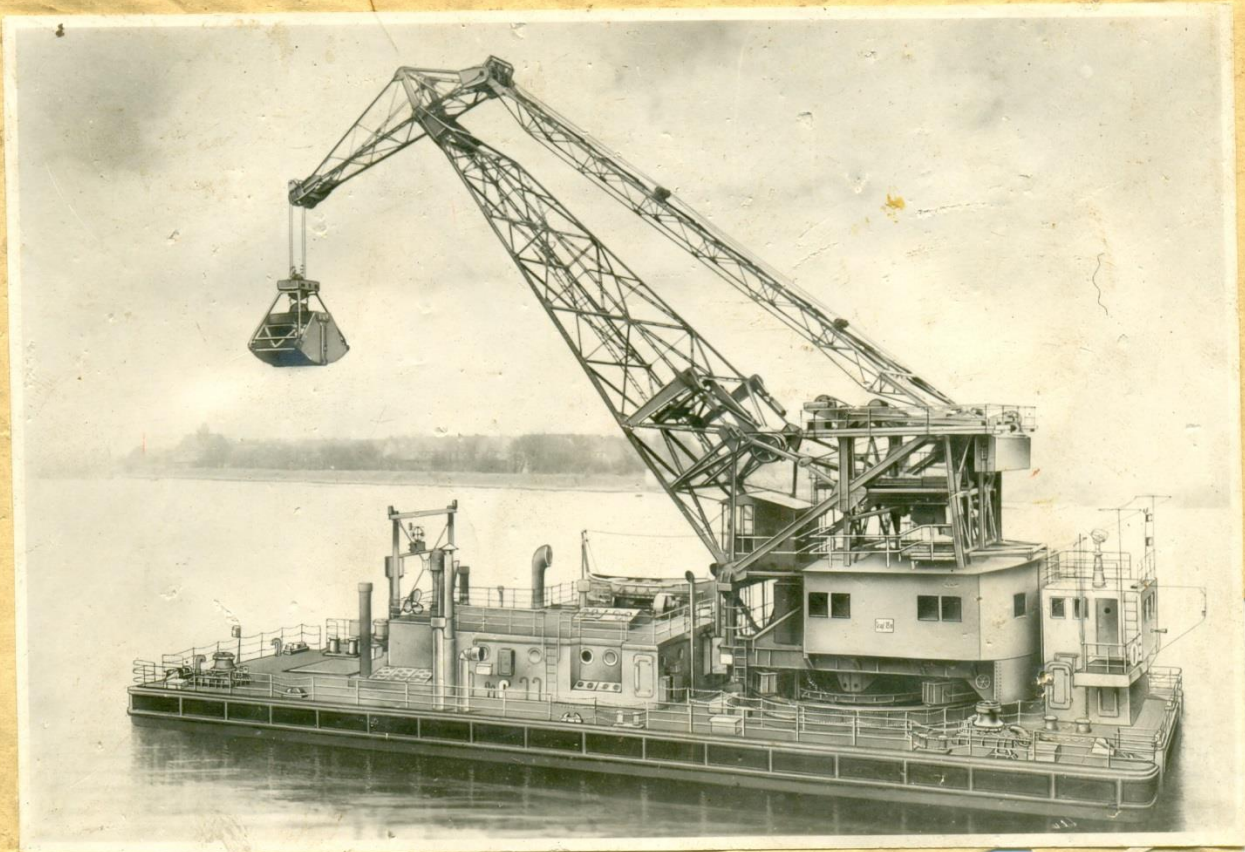


Bild: 1

Schwimmkran kompl., Ausleger in Arbeitsstellung

Рис: 1

пловкран компл., стрела в рабочем положении

B 23706

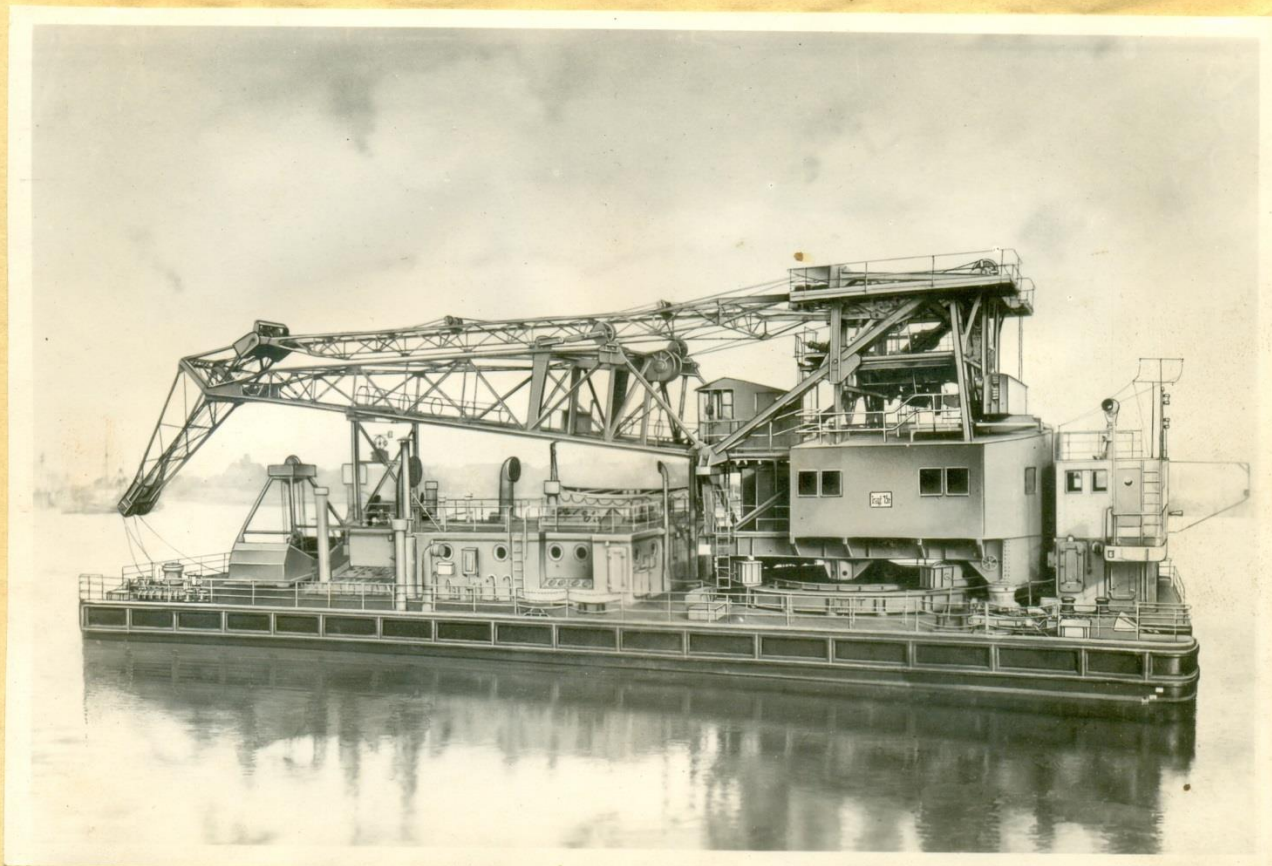


Bild: 2

Schwimmkran kompl. Ausleger abgelegt.

Рис: 2

Пловкран компл., стрела уложена

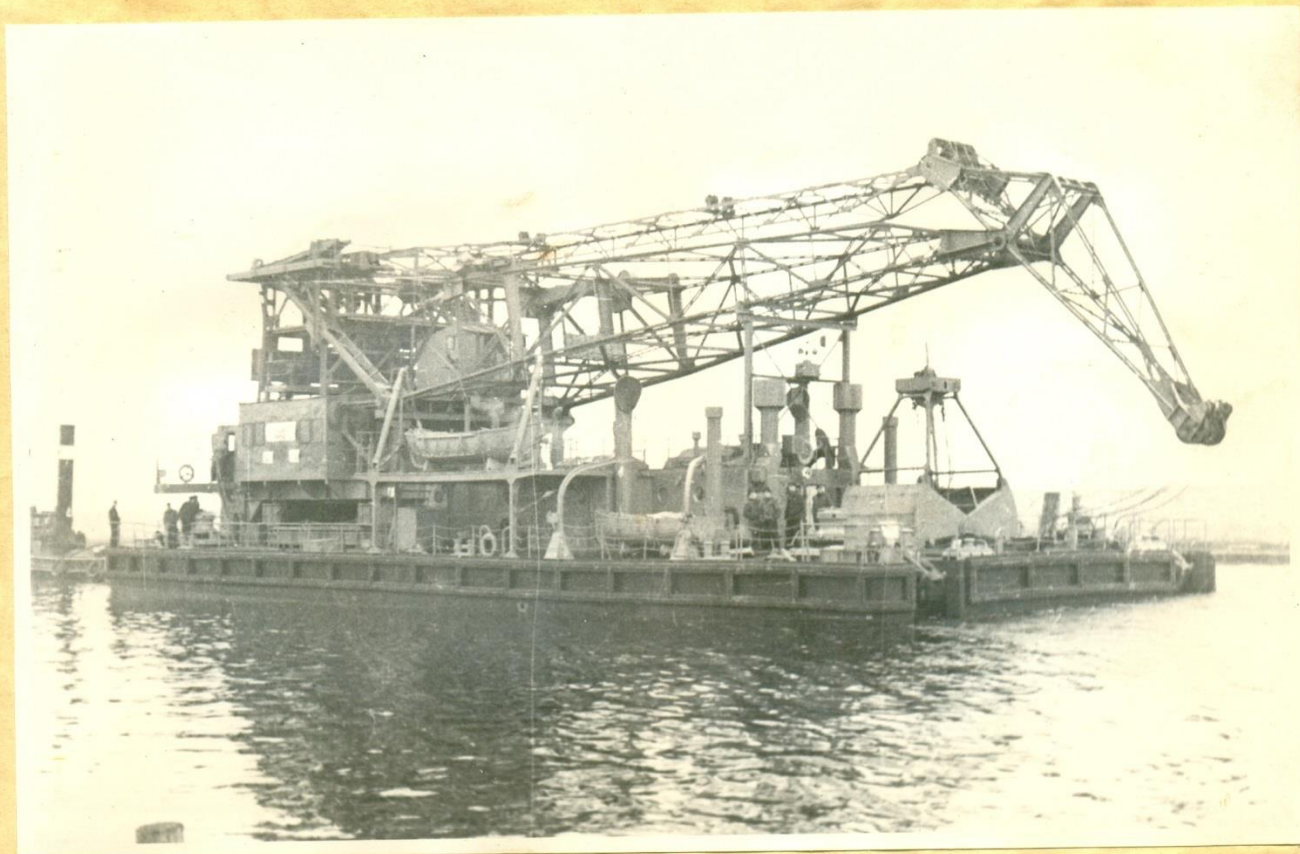


Bild : 3

Schwimmkran kompl. Ausleger abgelegt

Рис : 3

пловкран компл., стрела уложена

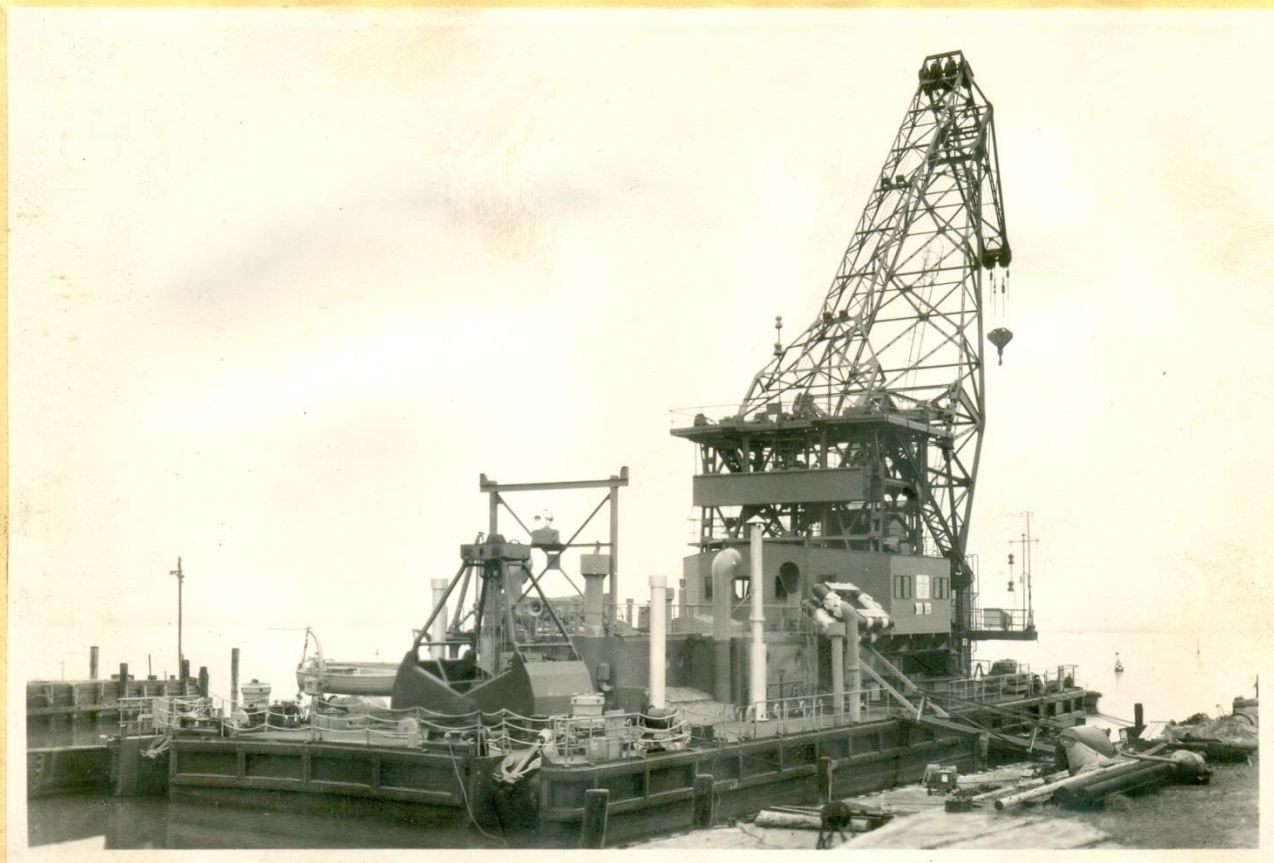


Bild : 4

Schwimmkran kompl., Rettungsflöße gekippt m. Gleitvorricht.

Пловкран компл., спасательн. плоты скинут. со скользящим
устройством

Рис : 4

VEB Schwermaschinenbau
Verlade- u. Transportanlagen
Leipzig

Schwimmkran 15t V.426289

5



Bild : 5

Schwimmkrane im Einsatz

Пловучие краны при работе

Рис : 5



Bild : 6

Drehbühnen-Aufbauten mit Winden - u. Fahrerhaus

Рис.: 6

Надстройки поворотной площадки с cabina крановщика
и лебедочное помещение

VEB BLEICHERT
Transportanlagenfabrik
Leipzig

Schwimmkran 15t

V426289

7

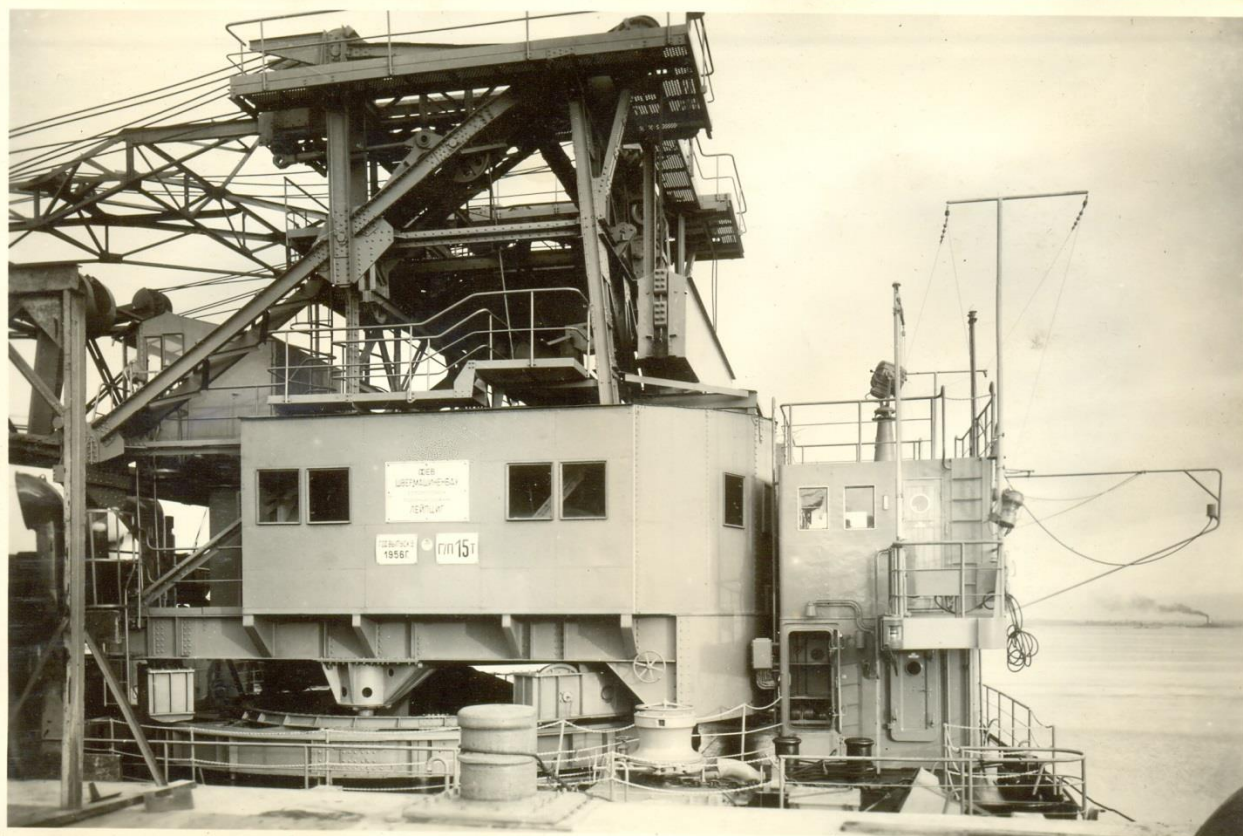


Bild: 7

Drehbühnen - Aufbauten

Рис.: 7

Надстройки поворотной площадки

3505

V426289/

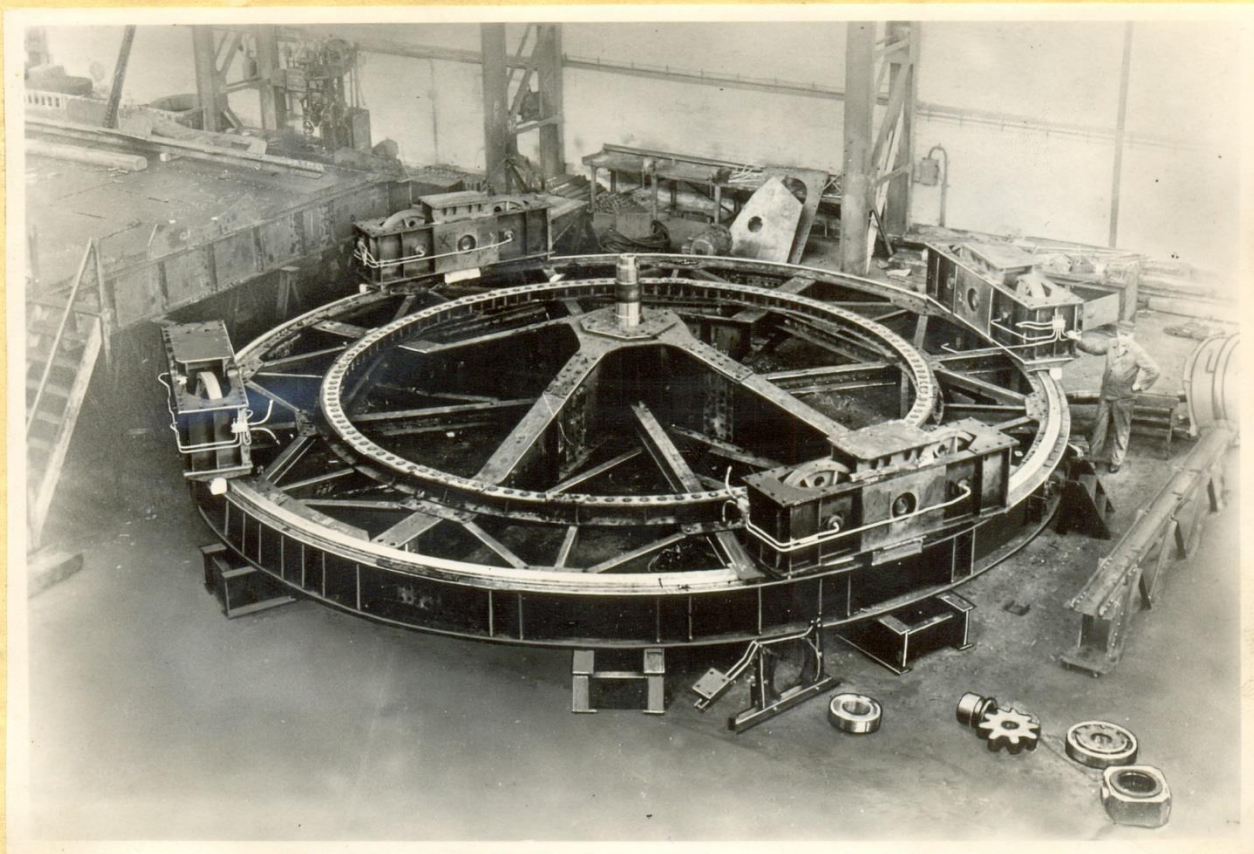


Bild: 8

Ringträger mit Triebstockkranz und aufgesetzten
Drehwerkskippen

Рис.: 8

Опора колец с венцом цевки и
балансирами поворотного механизма

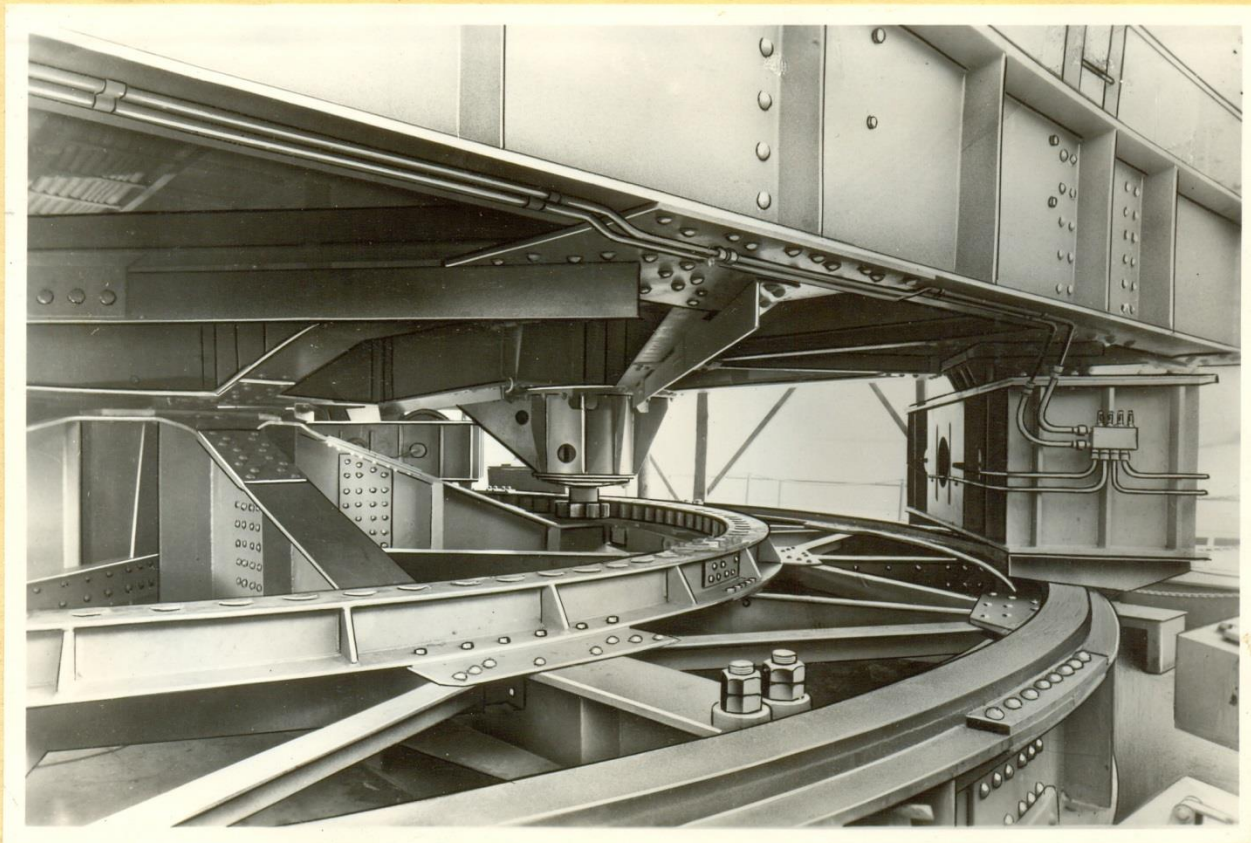


Bild: 9

Triebstockkranz mit Drehwerksritzel

Рис.: 9

Венец цевки с шестерней
поворотного механизма

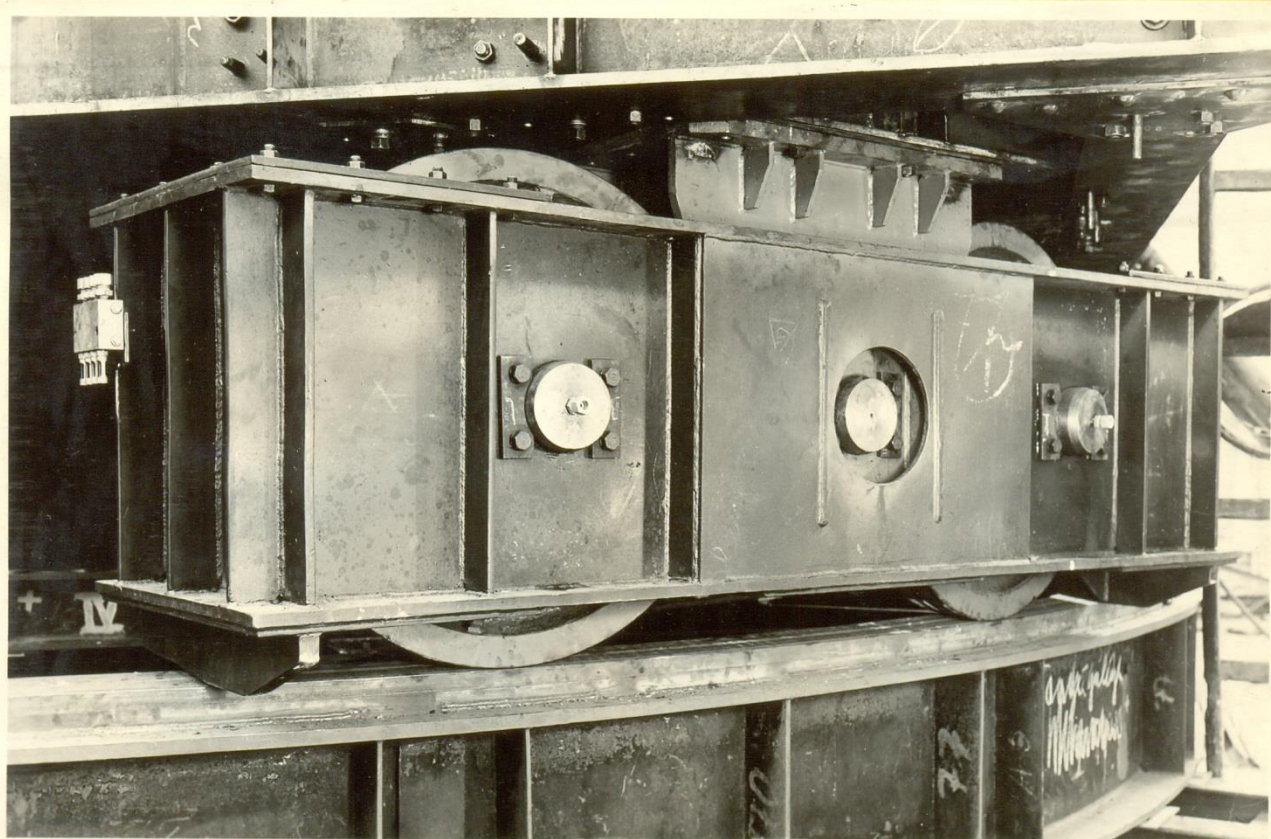


Bild: 10

Drehwerkswippe

Рис.: 10

Балансир поворотного механизма

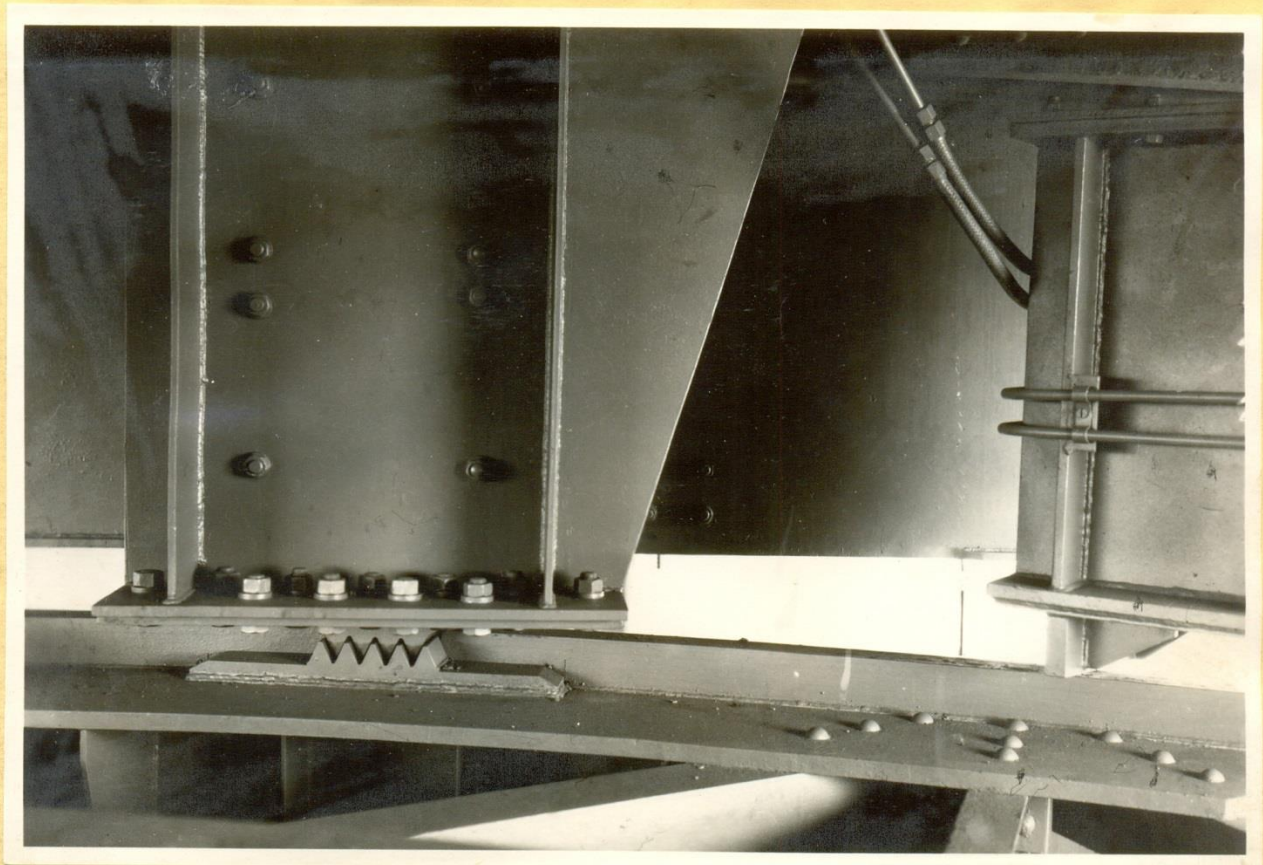


Bild: 11

Drehwerksverriegelung

Рис.: 11

Блокировка поворотного механизма

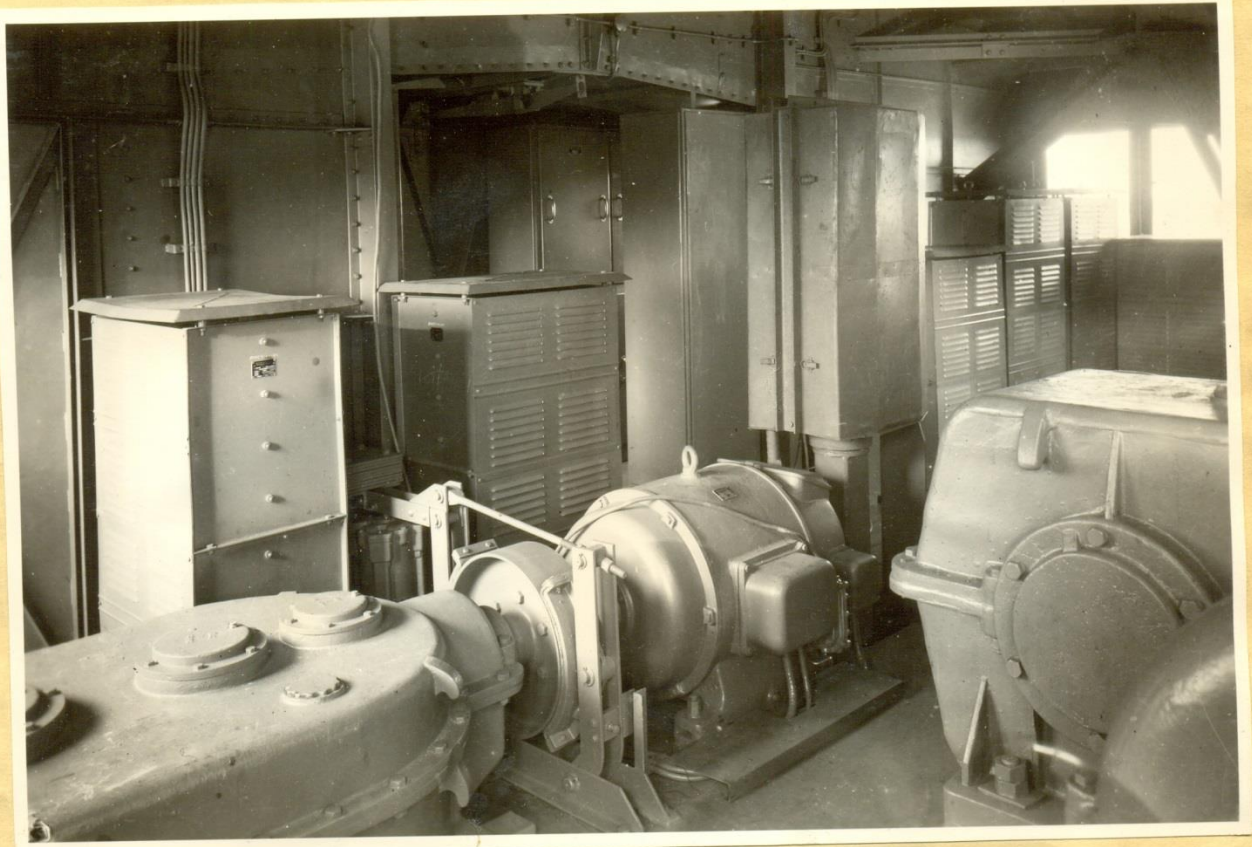


Bild: 12

Drehwerkantrieb mit Bremse

Рис.: 12

Привод поворотного механизма
с тормозом

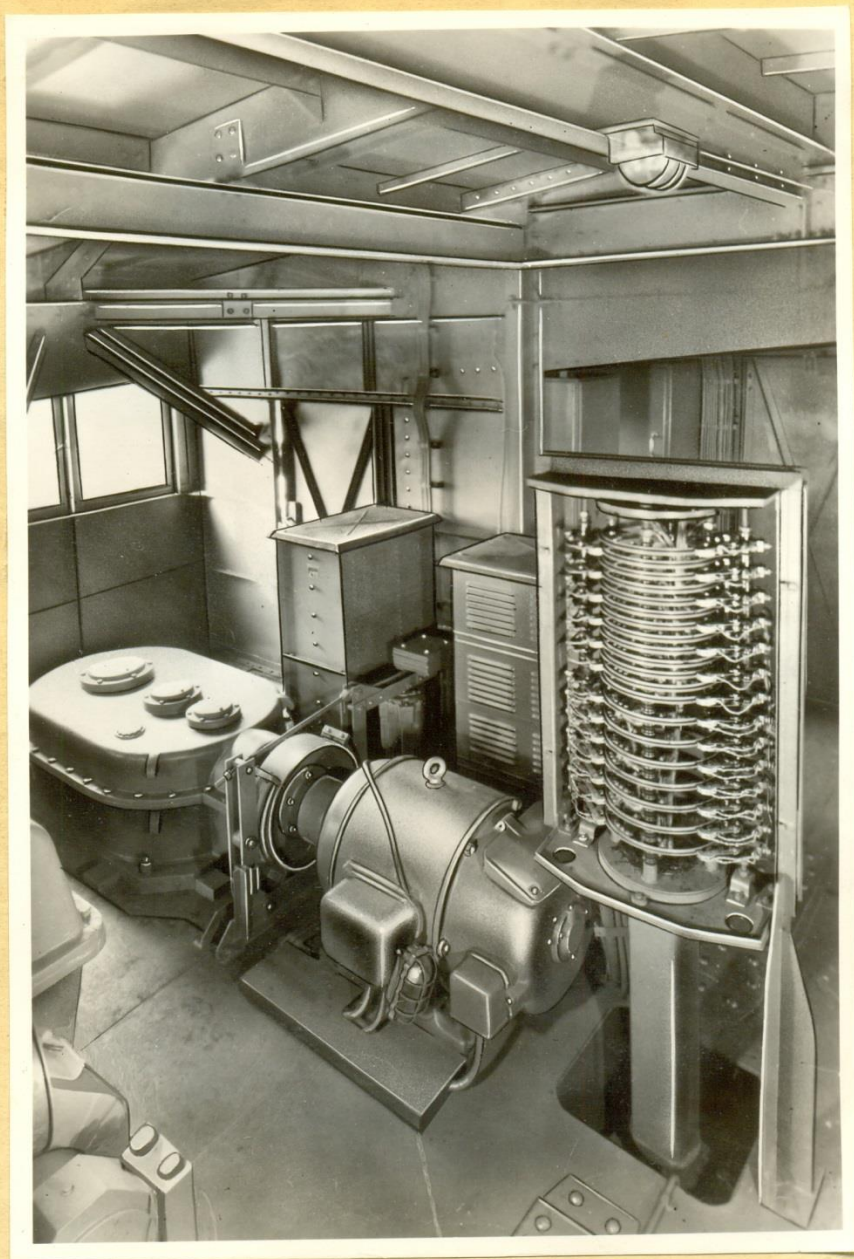


Bild: 13

Drehwerkantrieb und Schleifringkörper

Рис.: 13

Привод механизма поворота и токоприемник-колонка

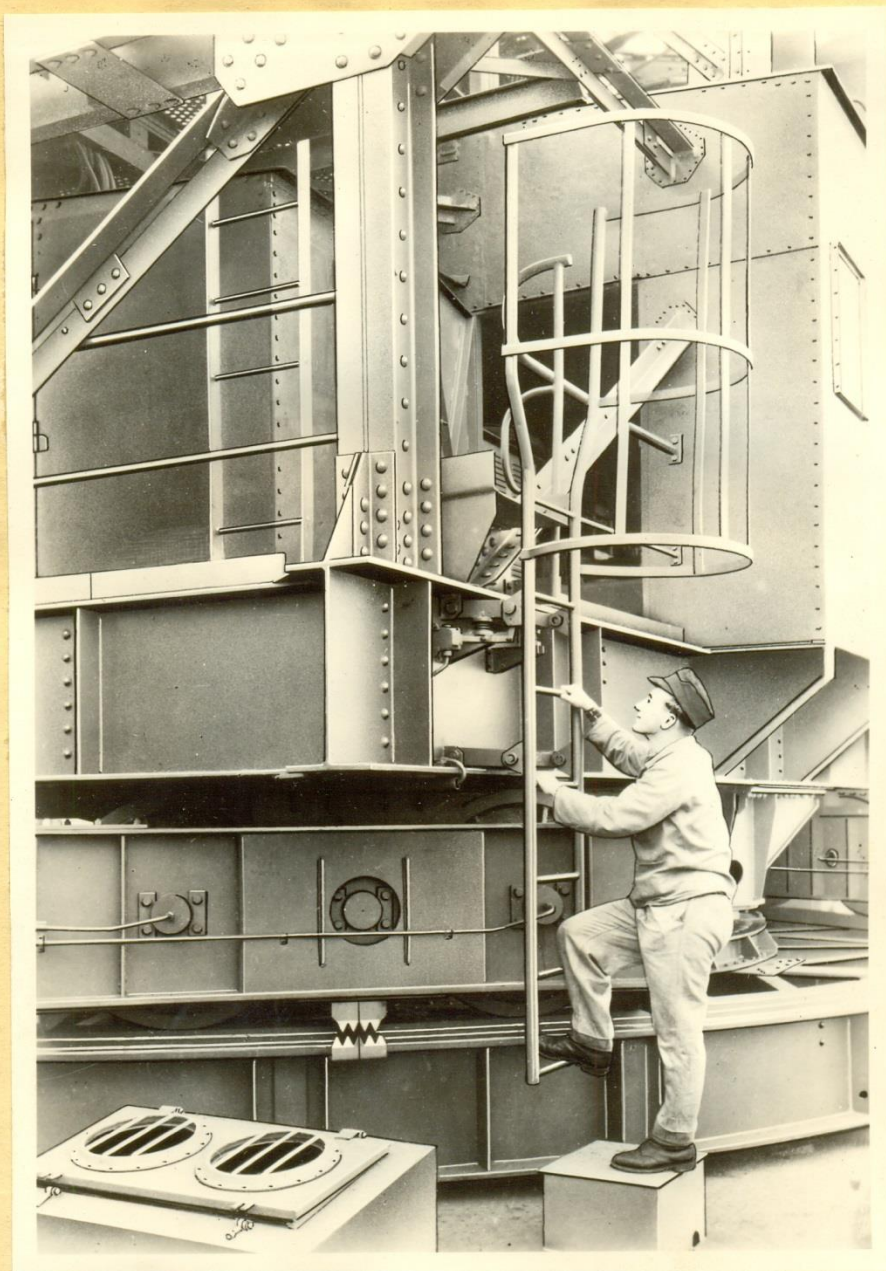


Bild: 14¹

Aufstieg zur Drehbühne

Рис.: 14

Лестница к поворотной площадке

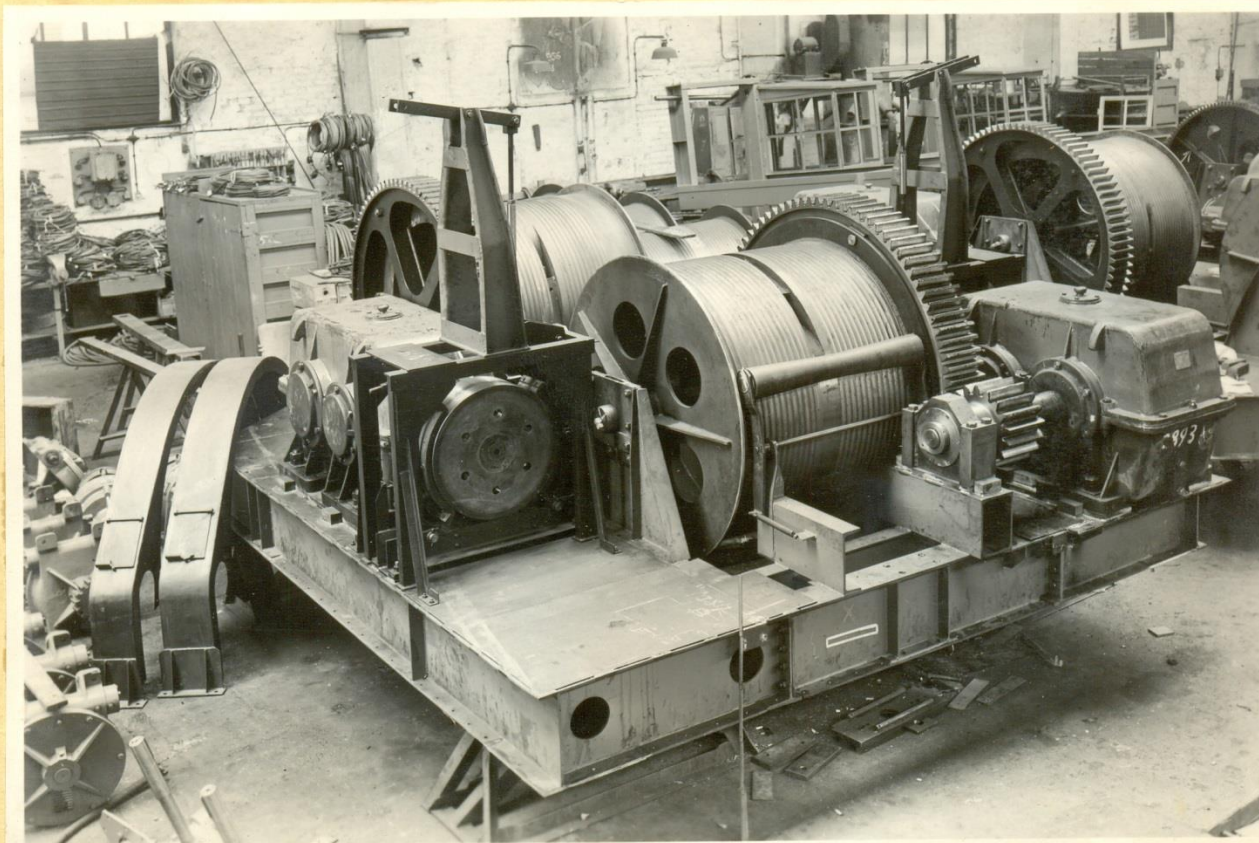


Bild: 15

Greiferhubwinde während der Werkstattmontage

Рис.: 15

Подъемная лебедка грейфера во время
цехового монтажа.

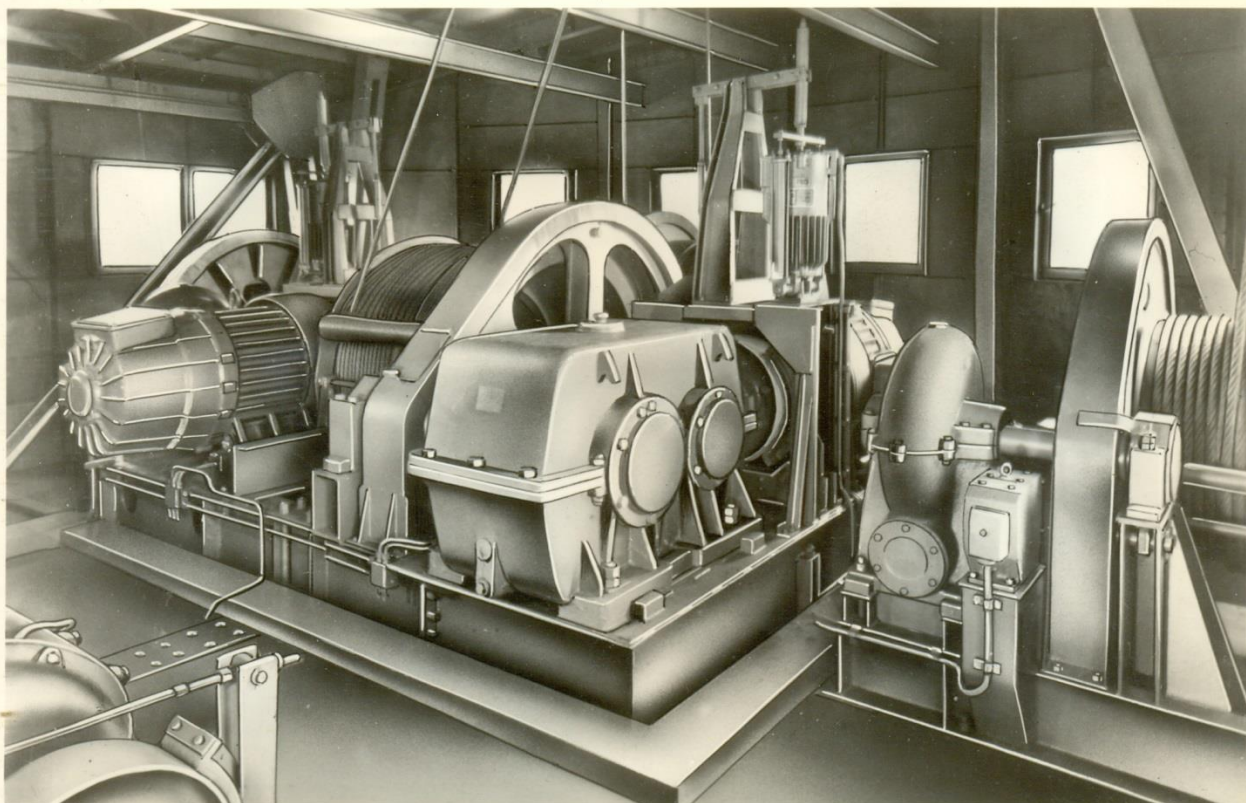


Bild: 16

Anordnung der Greiferhubwinde und Montagewinden

Рис.: 16

Распределение подъемной лебедки грейфера и
монтажных лебедок

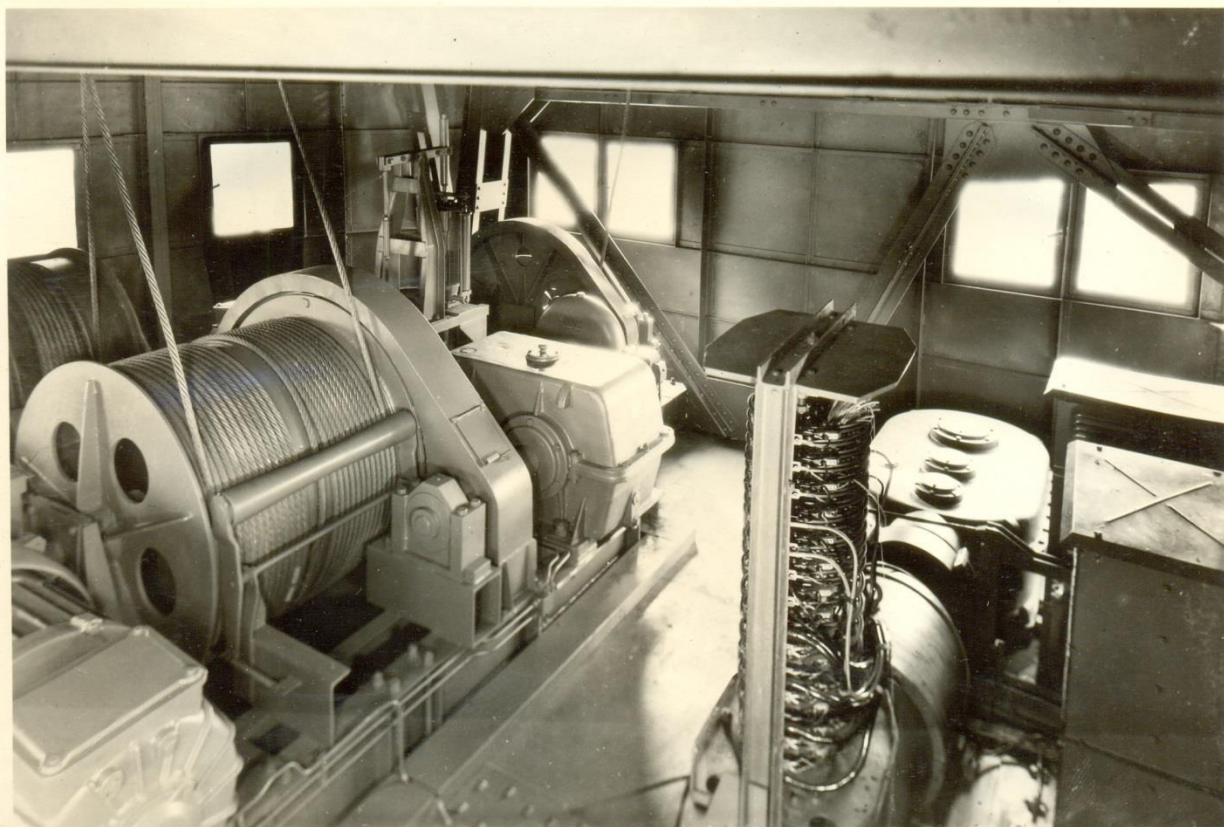


Bild: 17

Schließstrommel mit Antrieb im Betrieb

Рис.: 17

Замыкающий барабан с приводом
во время эксплуатации

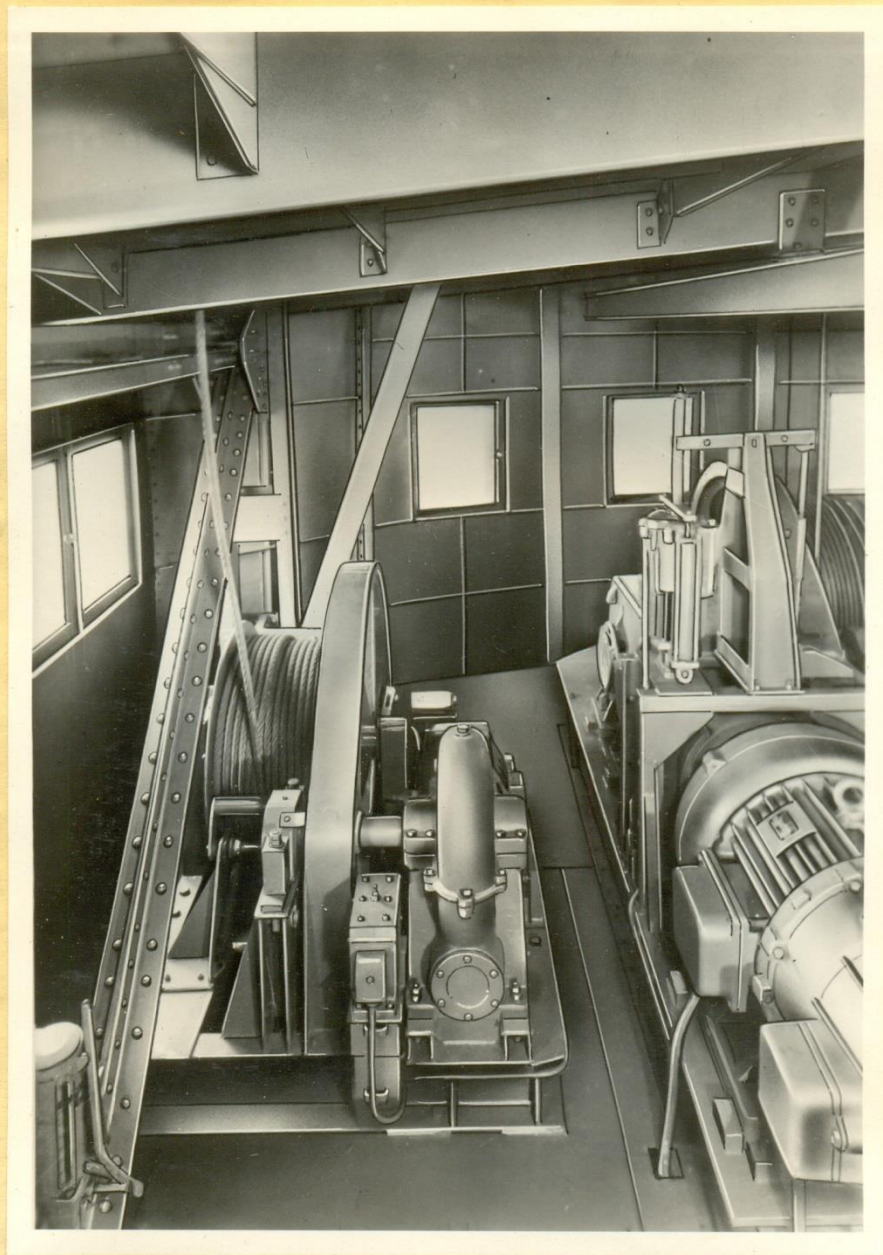


Bild: 18

Montagewinde in Betrieb

Рис.: 18

Монтажная лебедка
в эксплуатации

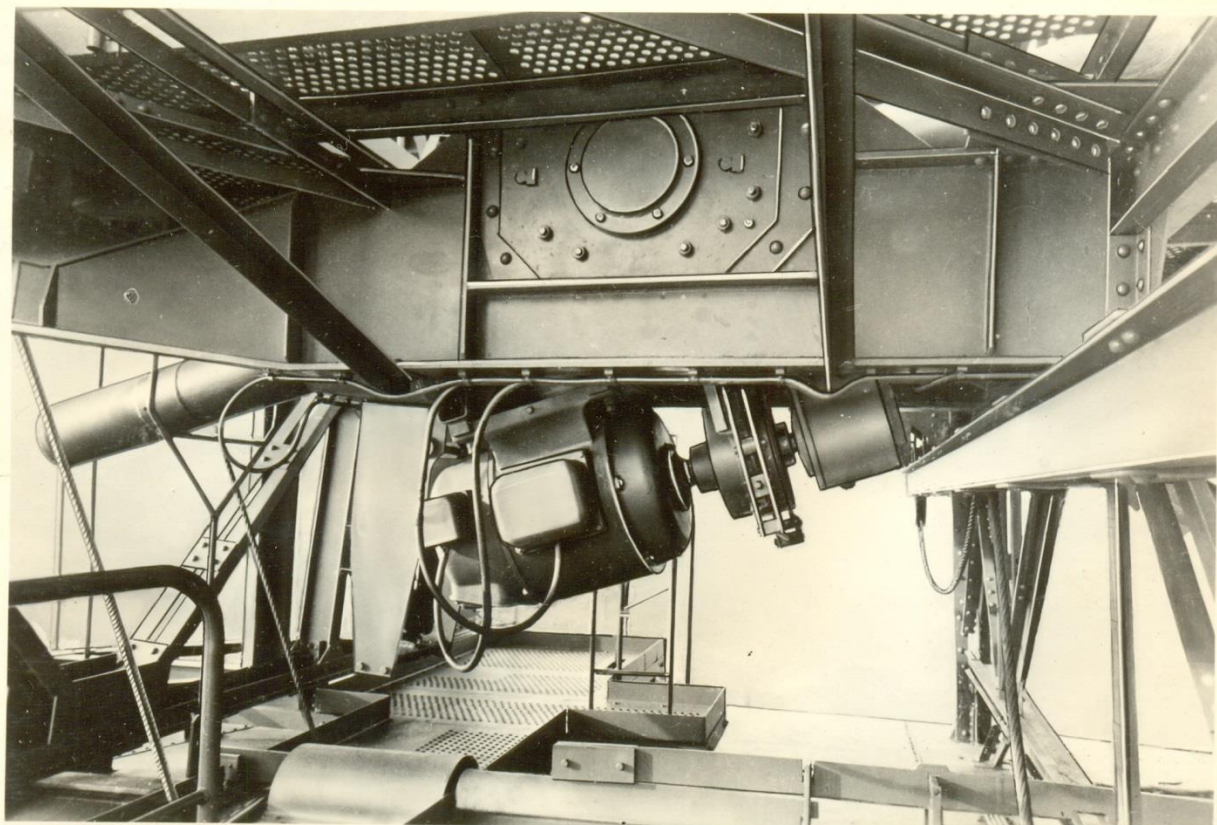


Bild: 19

Antrieb zum Einziehwerk

Рис.: 19

Привод втягивающего механизма



Bild: 20

Einziehwerkspindel abgestützt

Рис.: 20

Шпиндель втягивающего
механизма с опорой

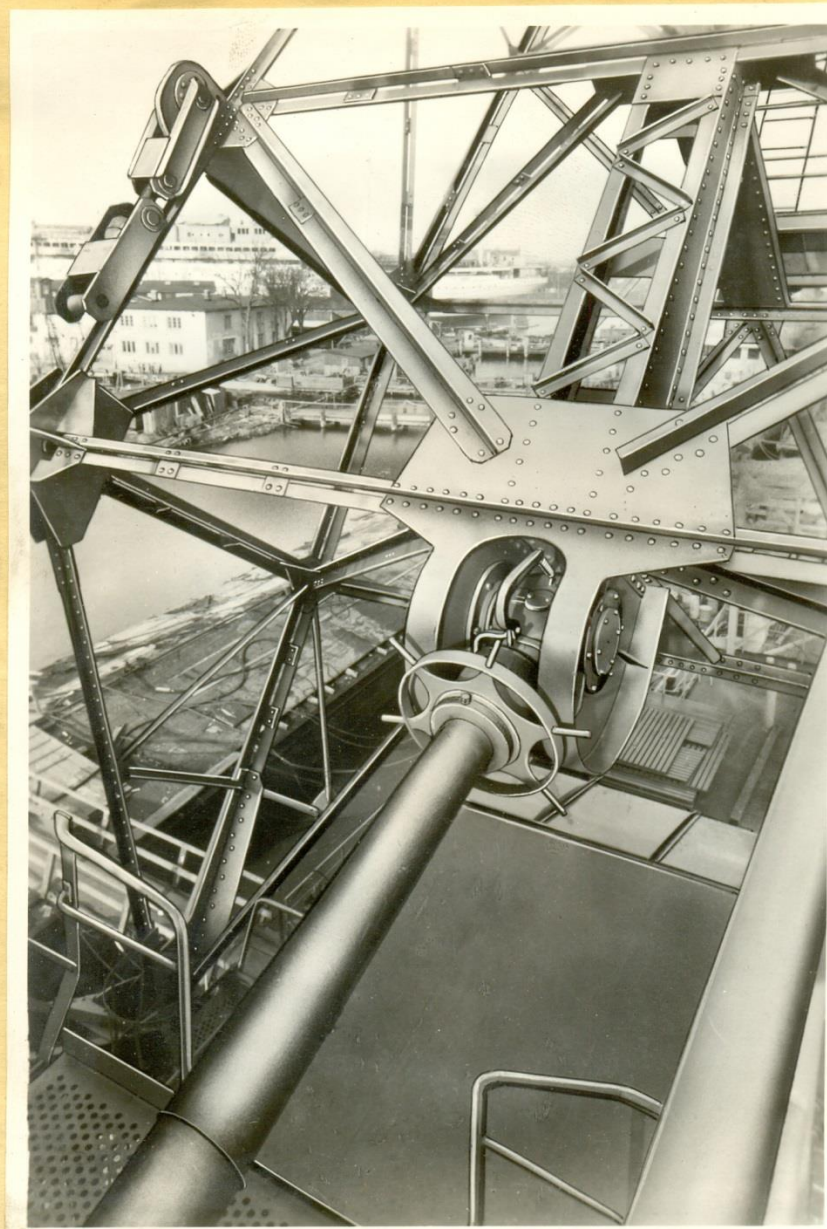


Bild: 21

Einziehwerkspindel mit Druckstrebe gekuppelt

Рис.: 21

Шпиндель втягивающего механизма соединенный
с нажимной подпоркой

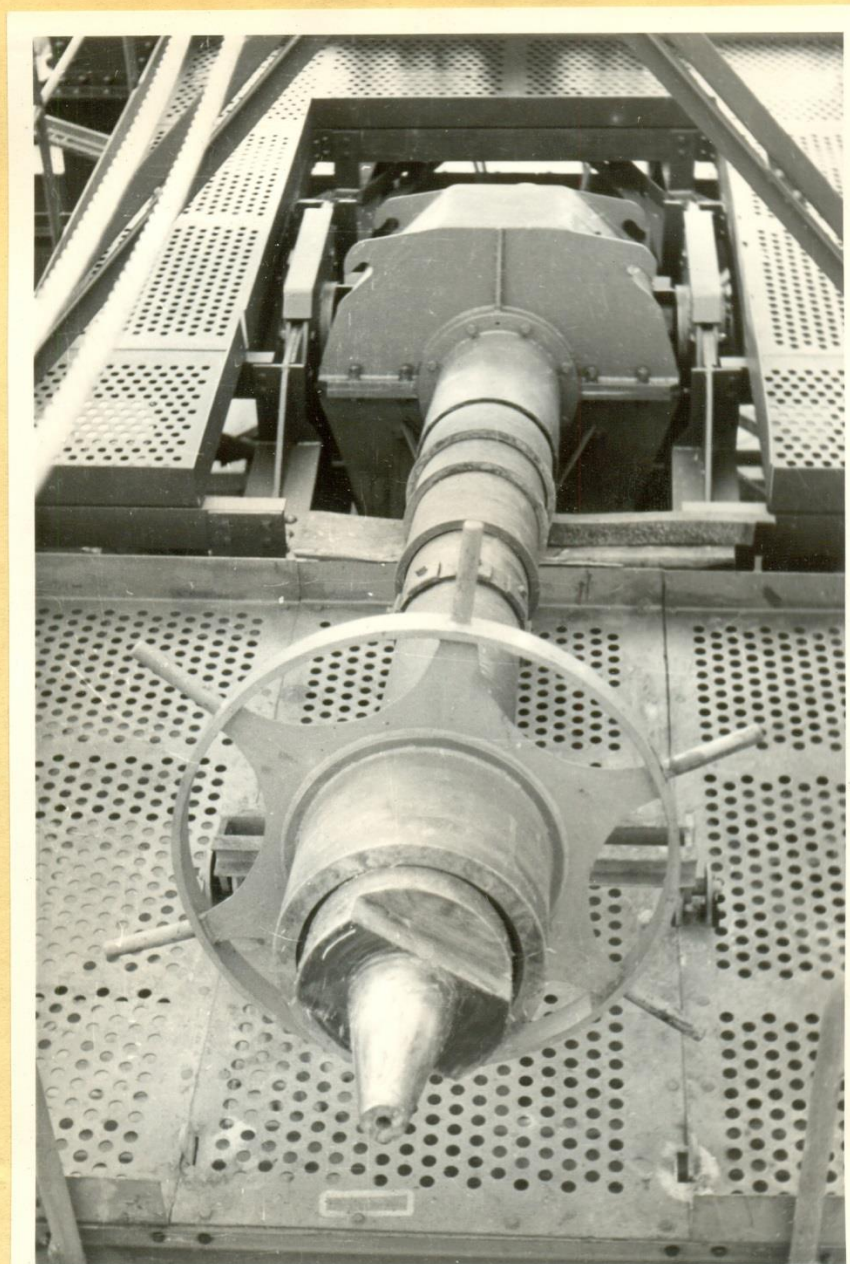


Bild: 22

Einziehwerk - Spindelkopf mit Konus und Handrad

Рис.: 22

Втягивающий механизм - головка шпинделя с конусом
и маховиком

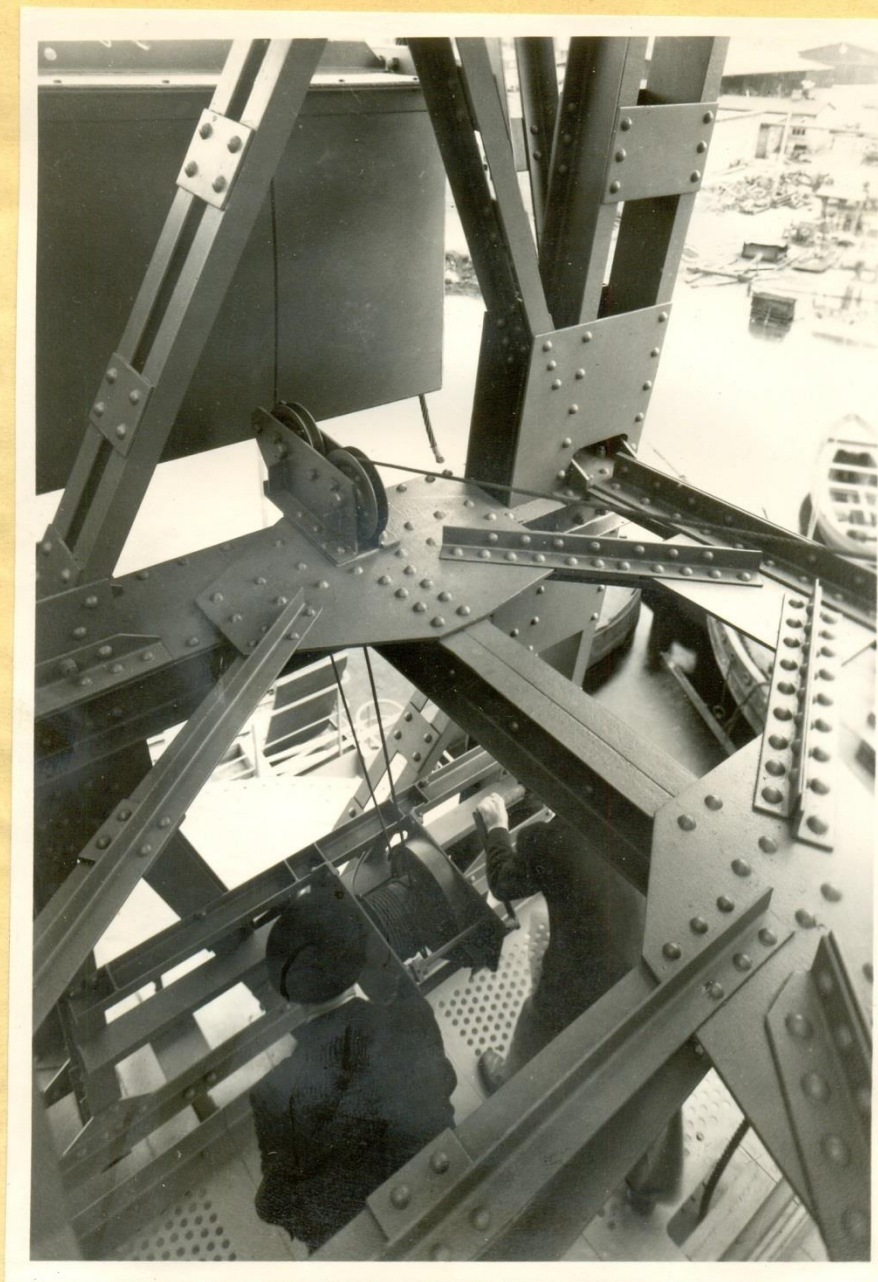


Bild: 23

Handseilwinde zur Zugstreben-Verschiebevorrichtung

Рис.: 23

Ручная канатная лебедка передвижного приспособления раскоса

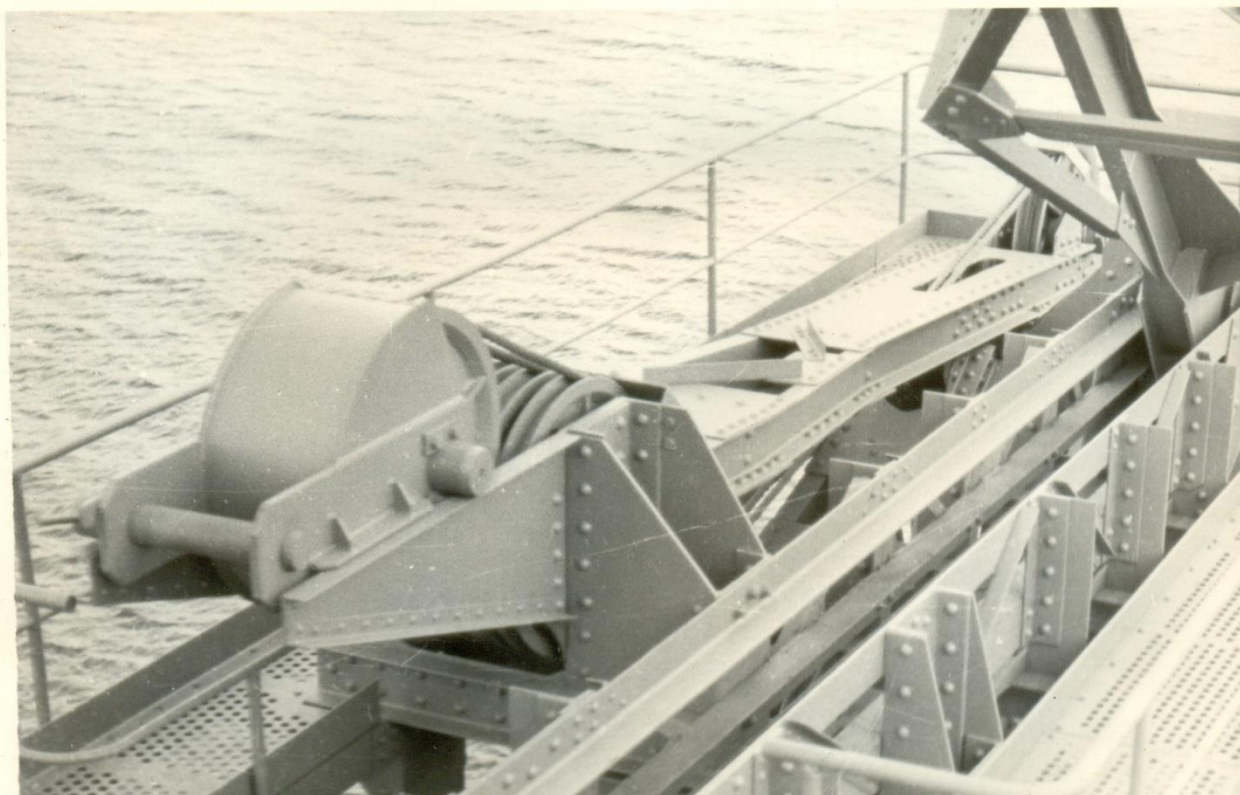


Bild: 24

Montageflaschenzug abgelegt

Рис.: 24

Отставленный монтажный полиспаст

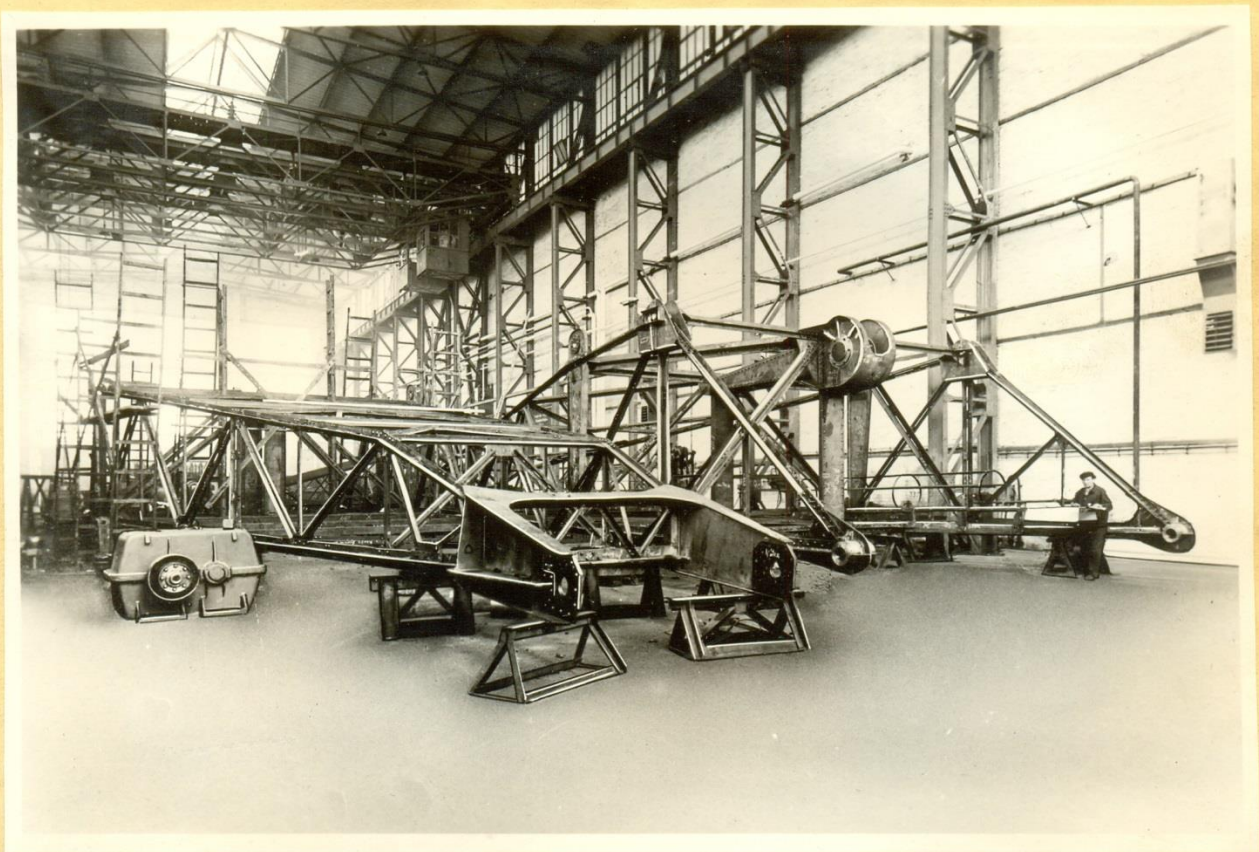


Bild: 25

Druckstrebe - Ober- und Unterteil

Рис.: 25

Сжатый раскос - верхняя и нижняя части



Bild: 26

Zugstrebe

Рис.: 26

Растянутый раскос

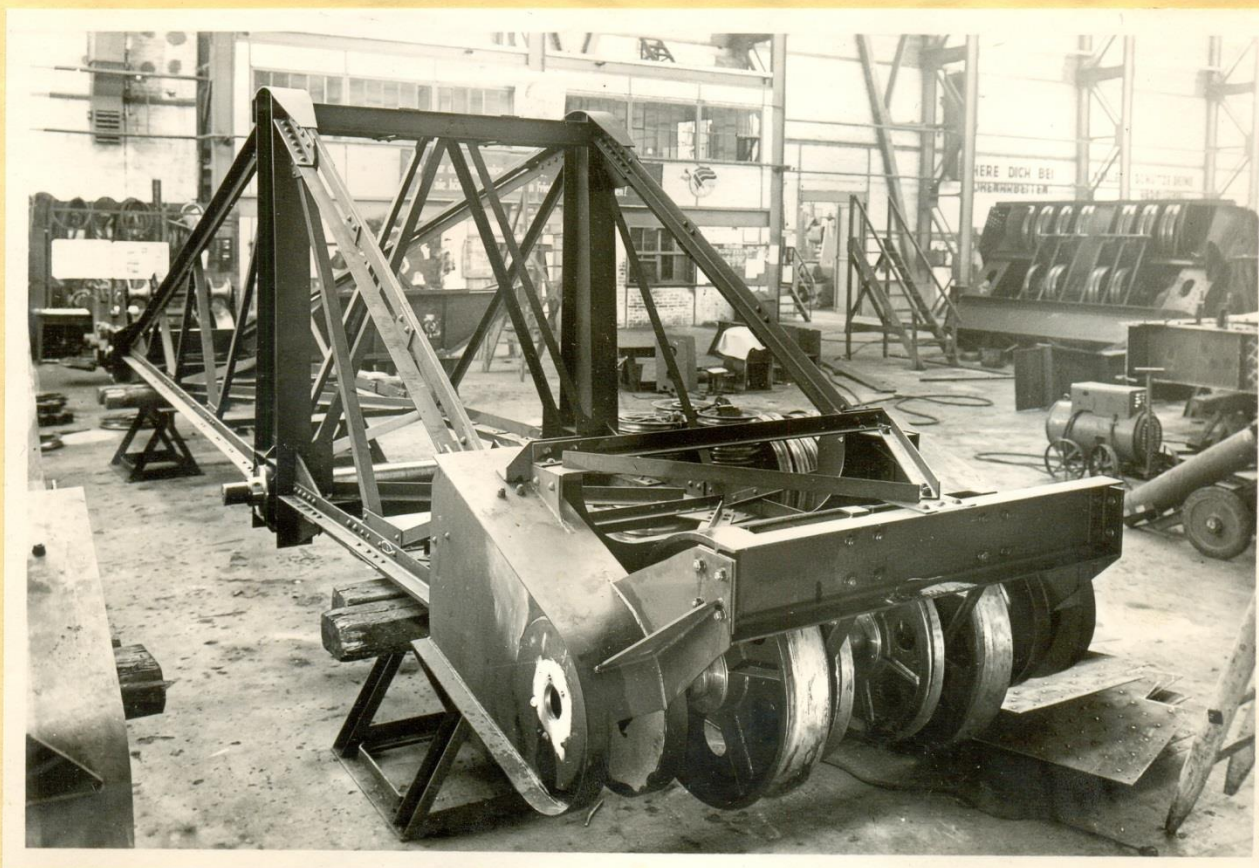


Bild: 27

Wippe mit eingebauten Seilrollen

Рис.: 27

Балансир с встроеными канатными
роликами

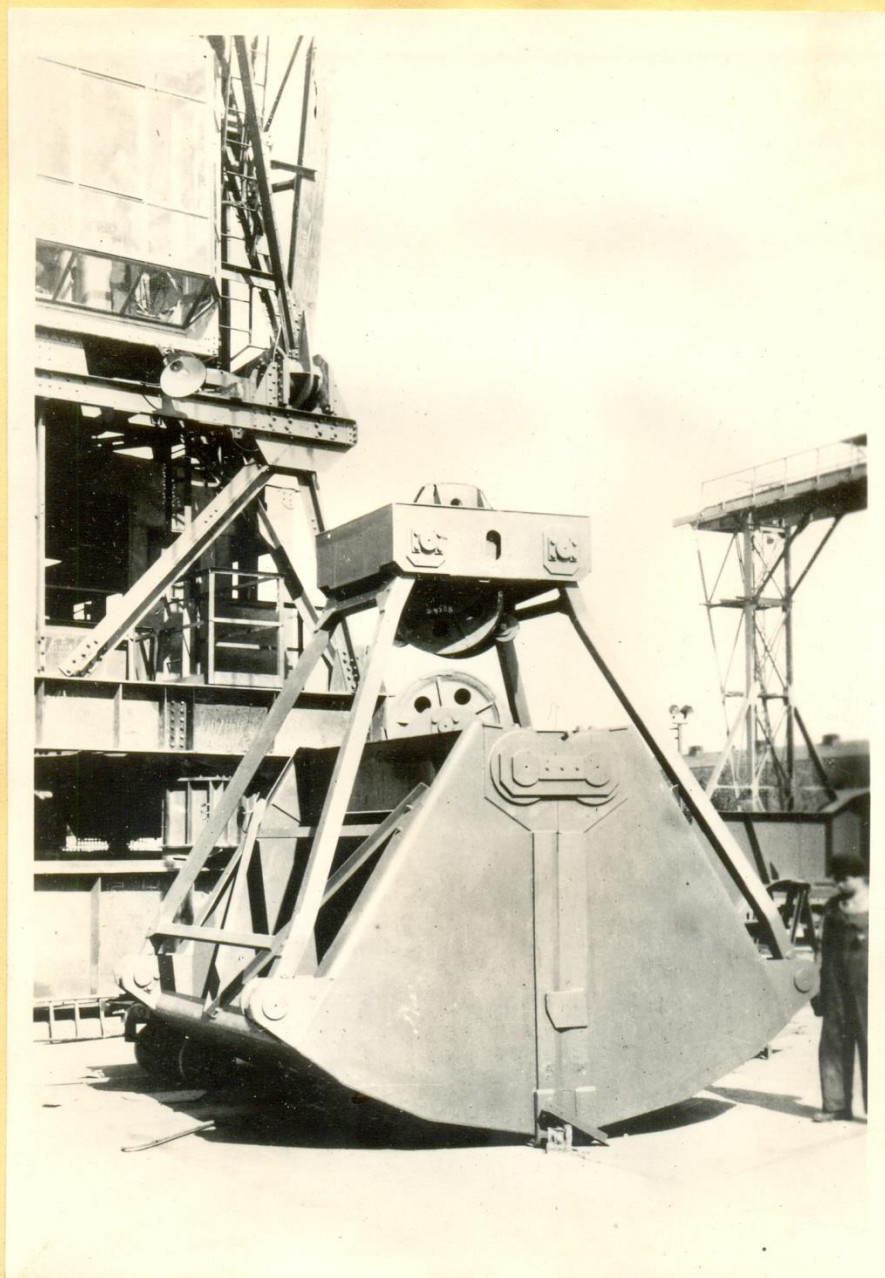


Bild: 28

Greifer 7,5 m³ Inhalt

Рис.: 28

Грейфер 7,5 м³ ёмкости

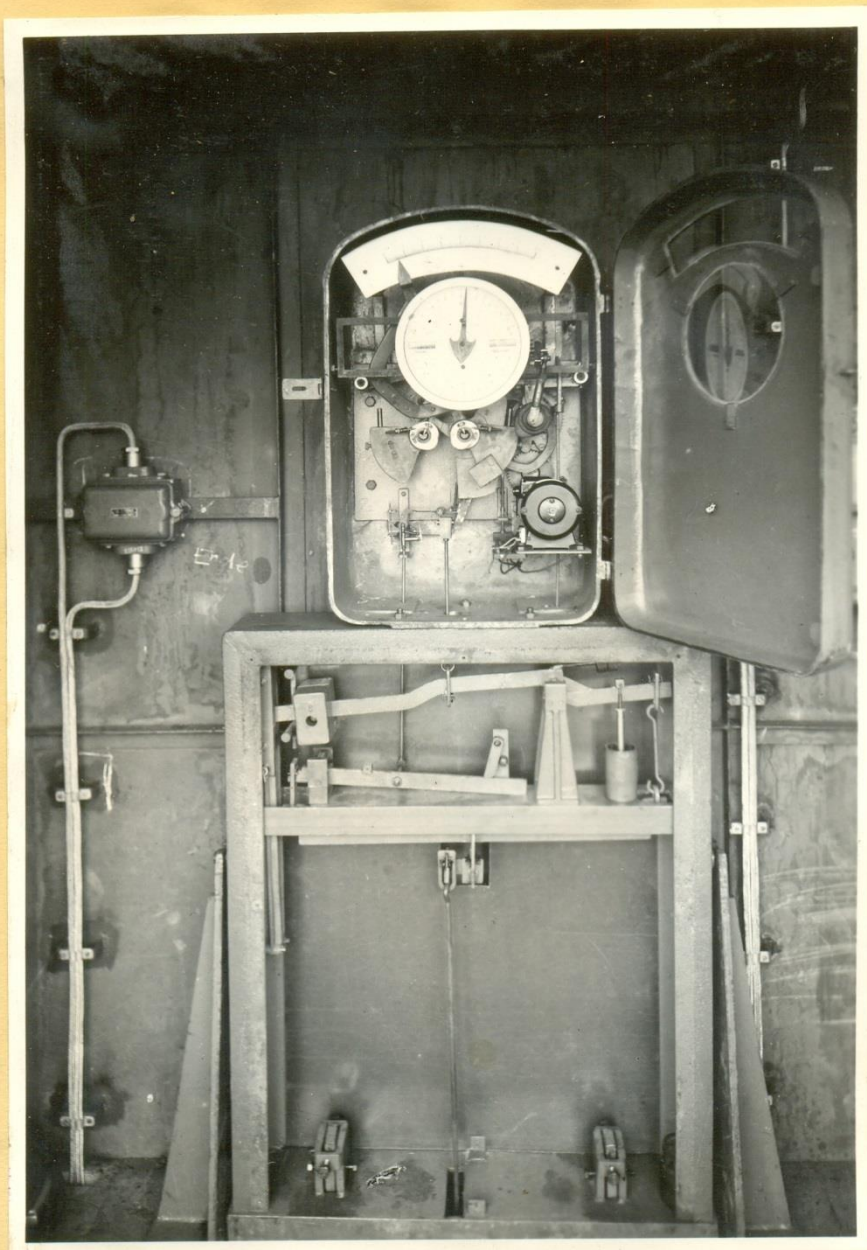


Bild: 29

Automatischer Wiegeapparat

Рис.: 29

Автоматический весовой аппарат

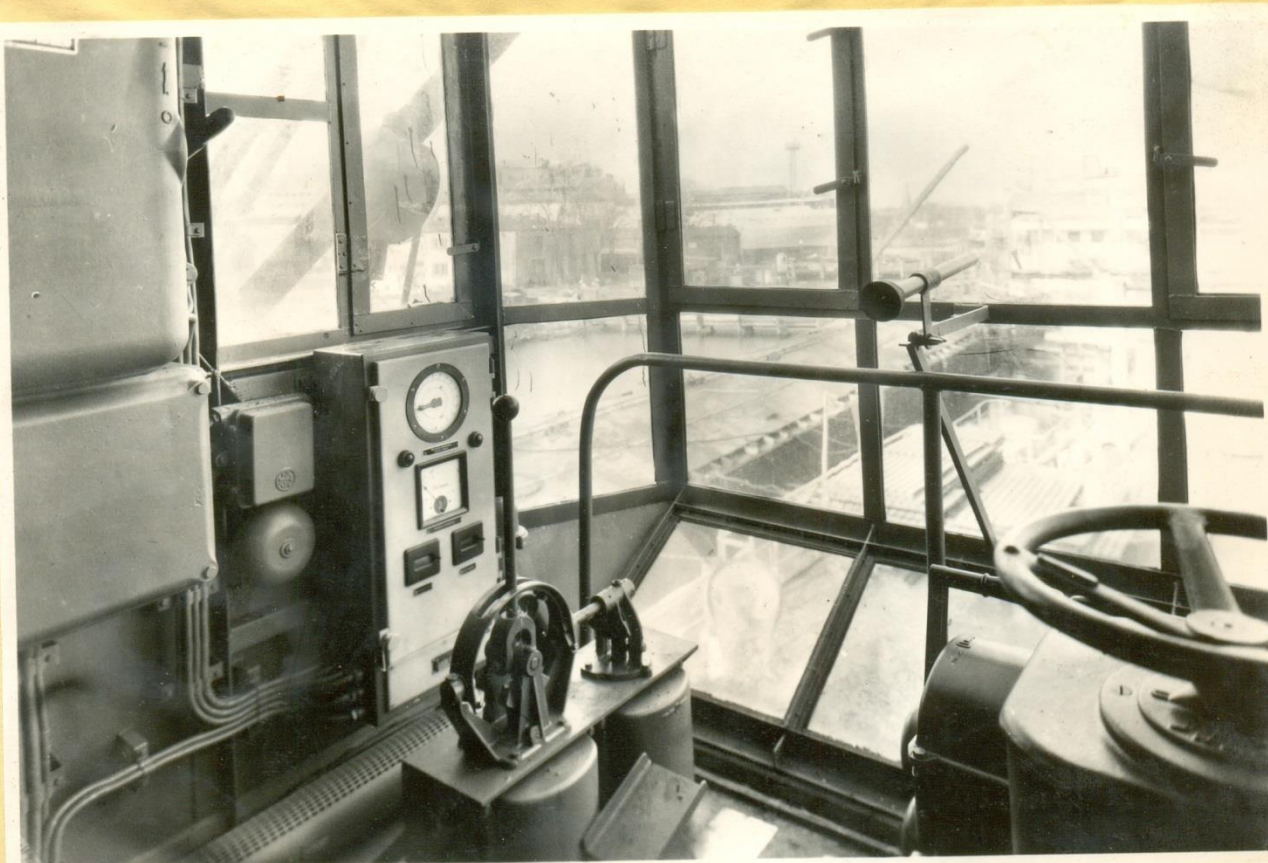


Bild: 30

Kranfahrerstand

Рис.: 30

Место крановщика



Bild: 31

Kranfahrerstand

Рис. 31

Место крановщика

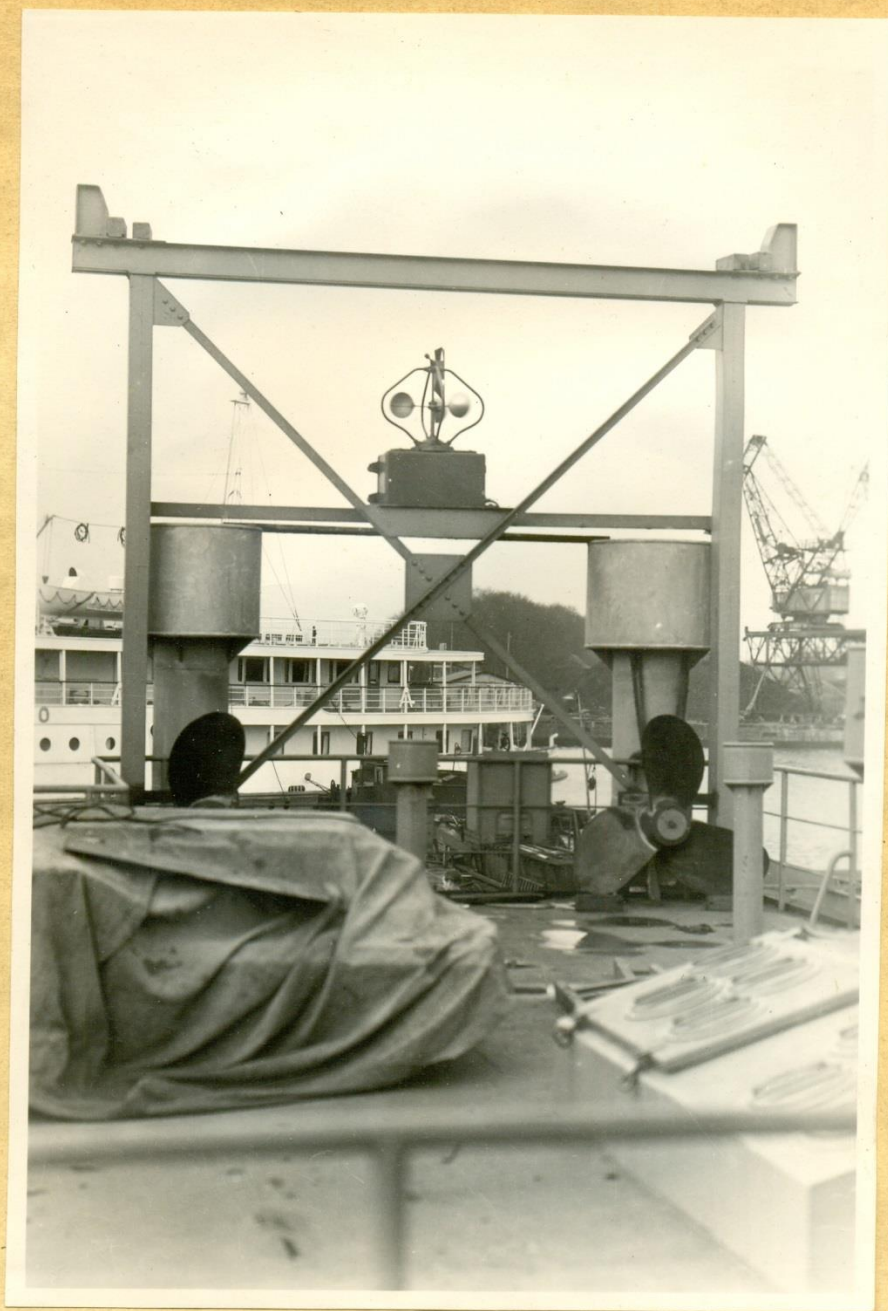


Bild: 32

Gerüst für abgelegten Ausleger, Windmesser
2 Ersatzpropeller

Рис.: 32

Подпорка отставленной стрелы,
ветромер, 2 запасных пропеллера

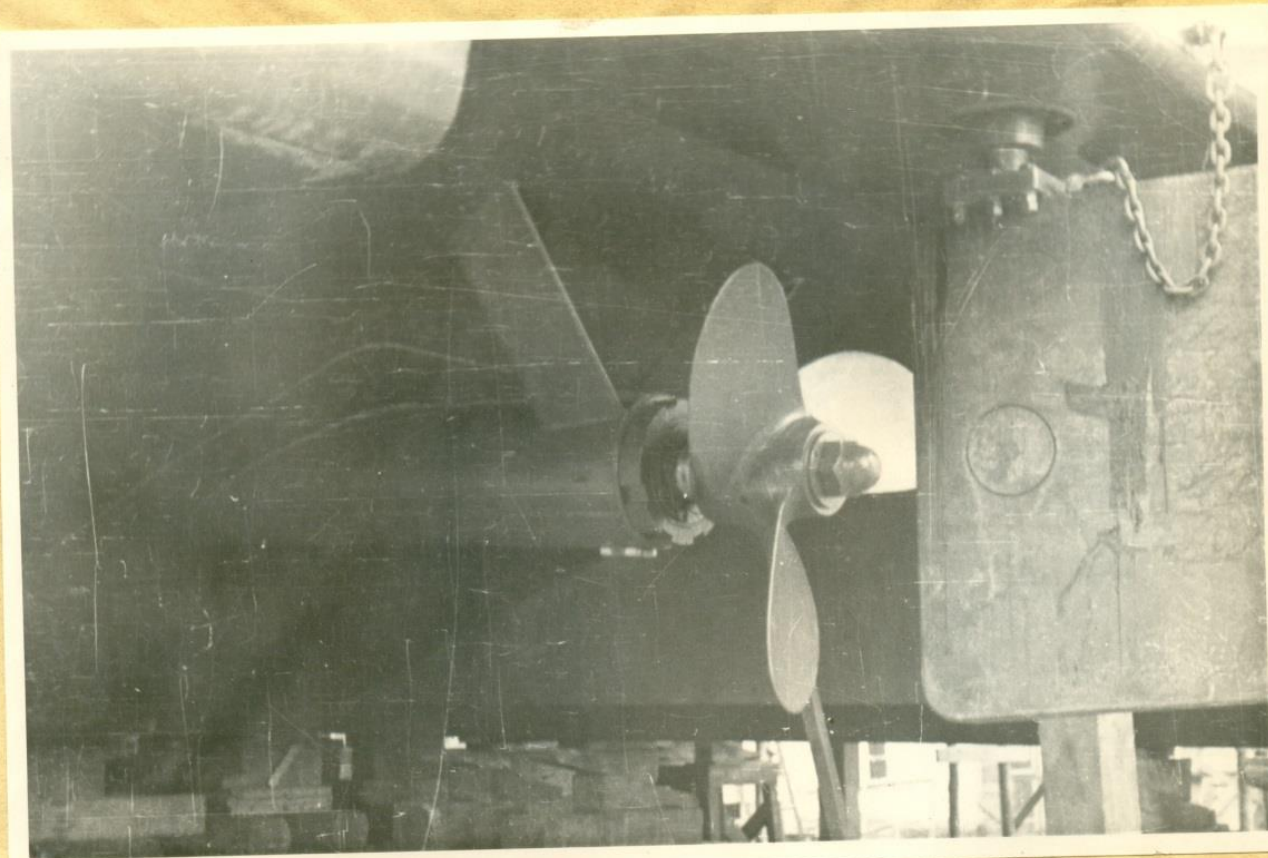


Bild: 33

Propeller und Ruder

Рис.: 33

Пропеллер и руль



Bild : 34

Heckankerspill mit Rollklampen

Рис.: 34

Кормовой брашпиль с клюзами

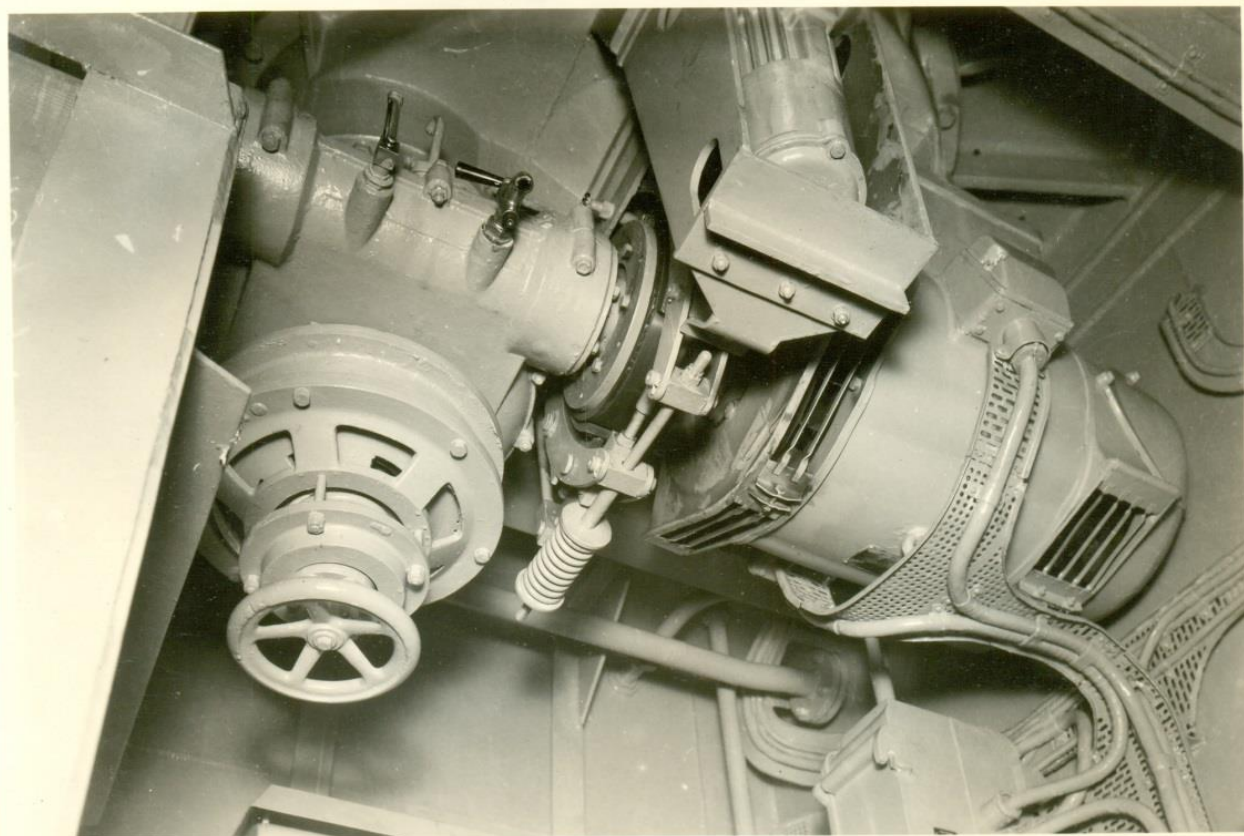


Bild: 35
Antrieb der Ankerwinde, Bug
Рис.: 35
Привод якорной лебедки, буг

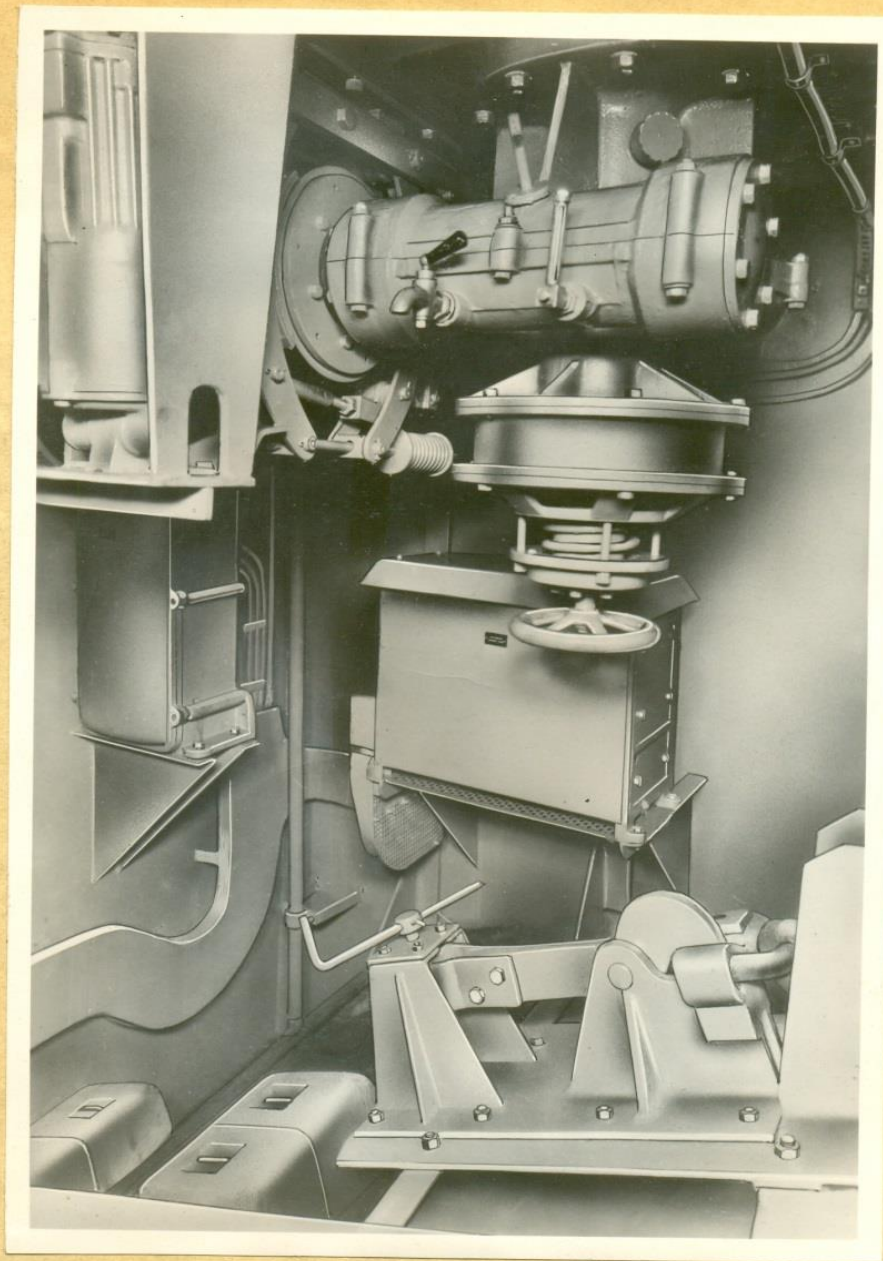


Bild: 36

Antrieb der Ankerwinde, Heck

Рис.: 36

Привод якорной лебедки, корма

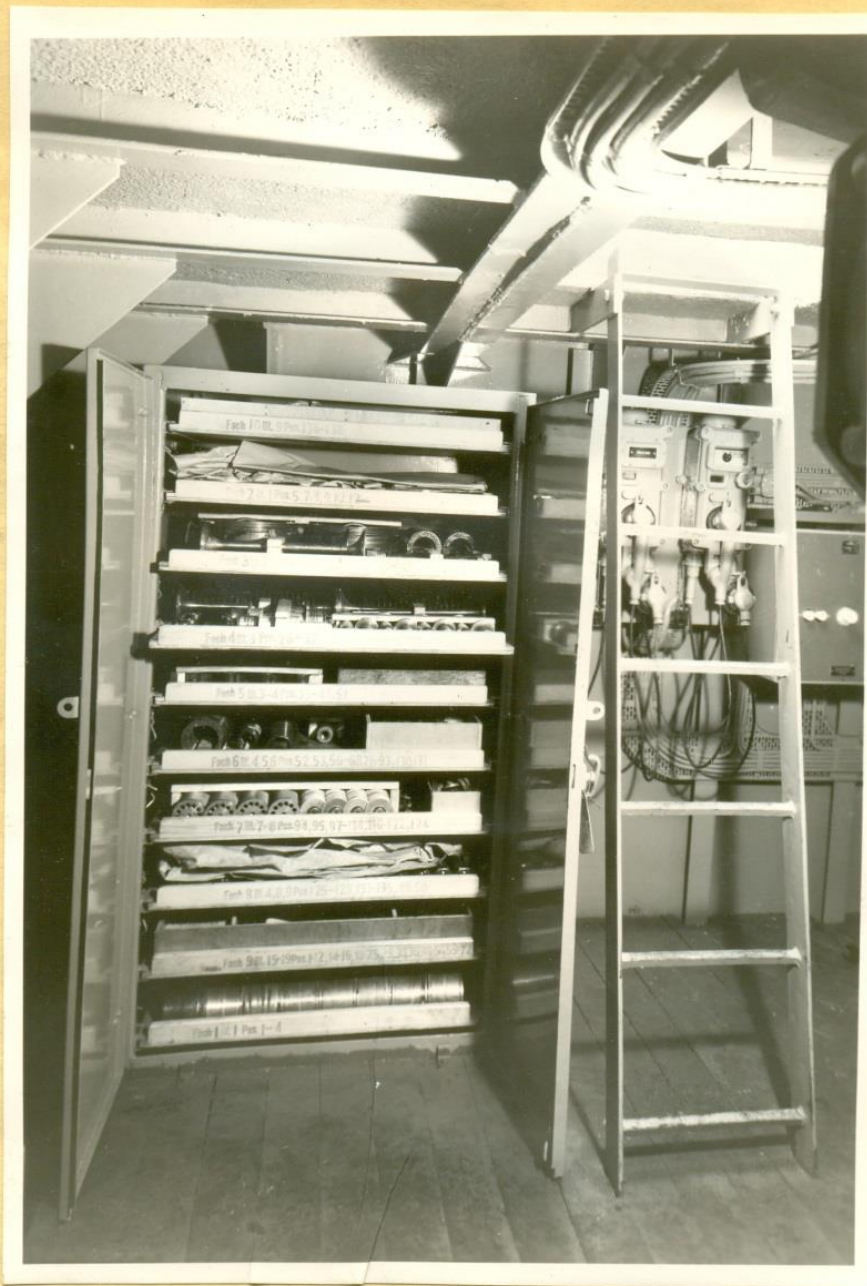


Bild : 37

Ruderraum, Backbord, Ersatzteilschrank

Рулевое помещение пр.б., шкаф запчастей

Рис : 37

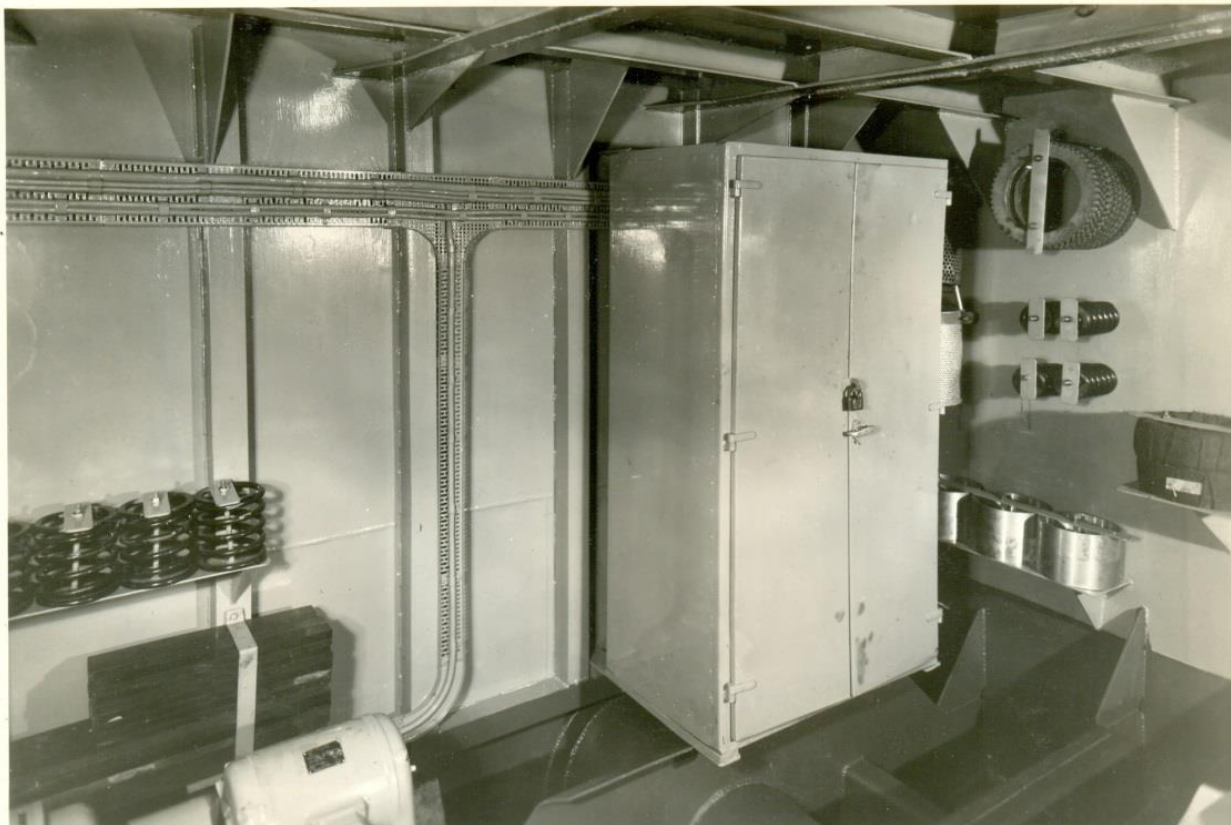


Bild:38

Ruderraum, Steuerbord, Ersatzteilschrank

Рулевое помещение пр.б., шкаф запчастей

Рис: 38

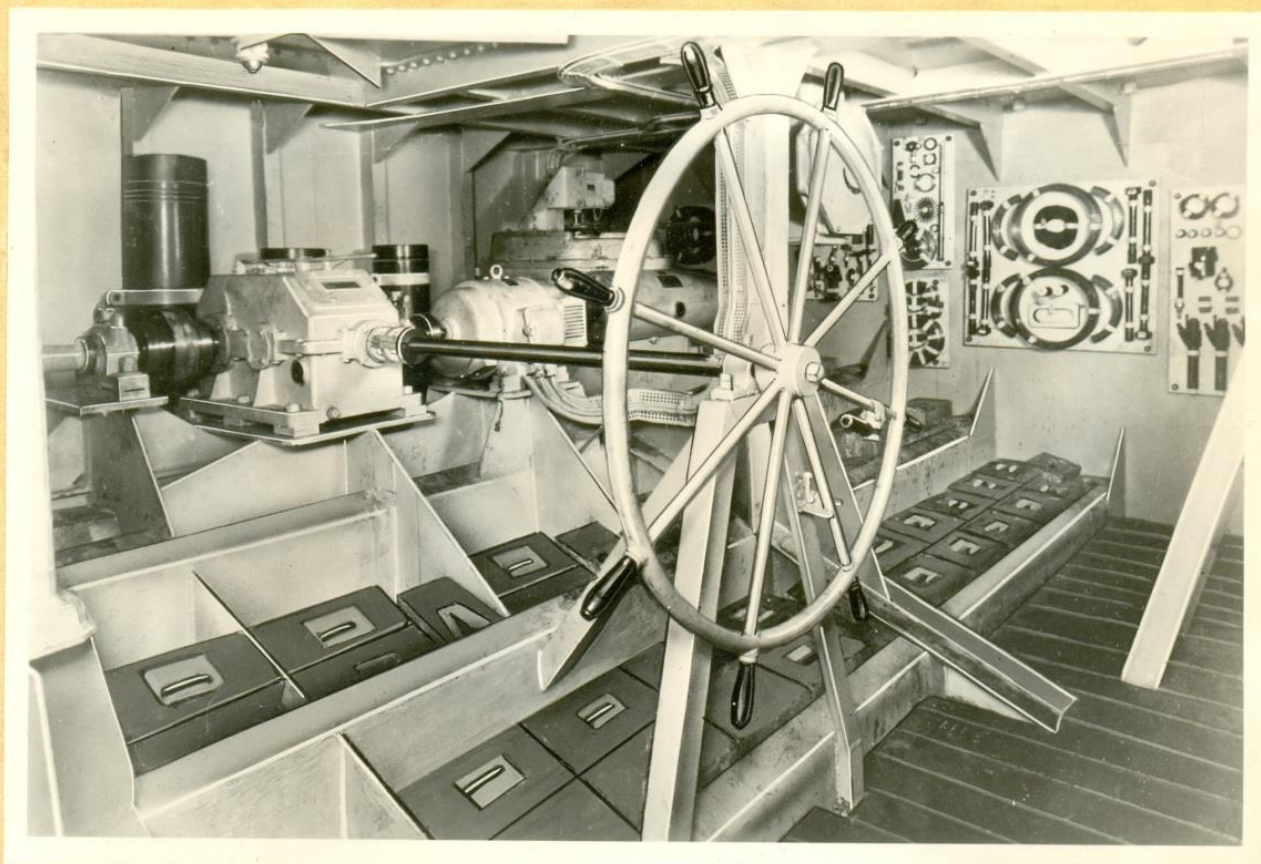


Bild: 39

Handsteuerung zur Rudermaschine,

Рис.: 39

Ручное управление рулевой машины.

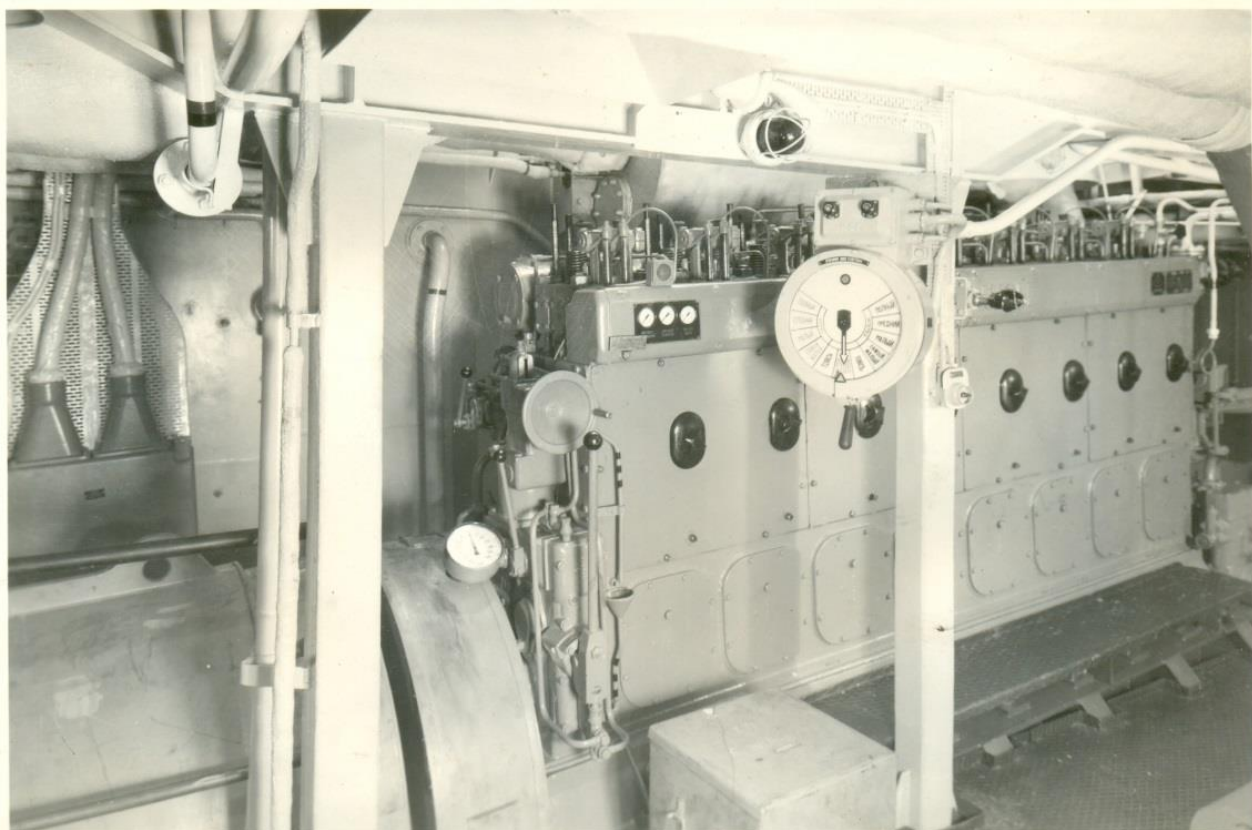


Bild: 40

Hauptdieselmotor

Рис: 40

Главный дизельный мотор

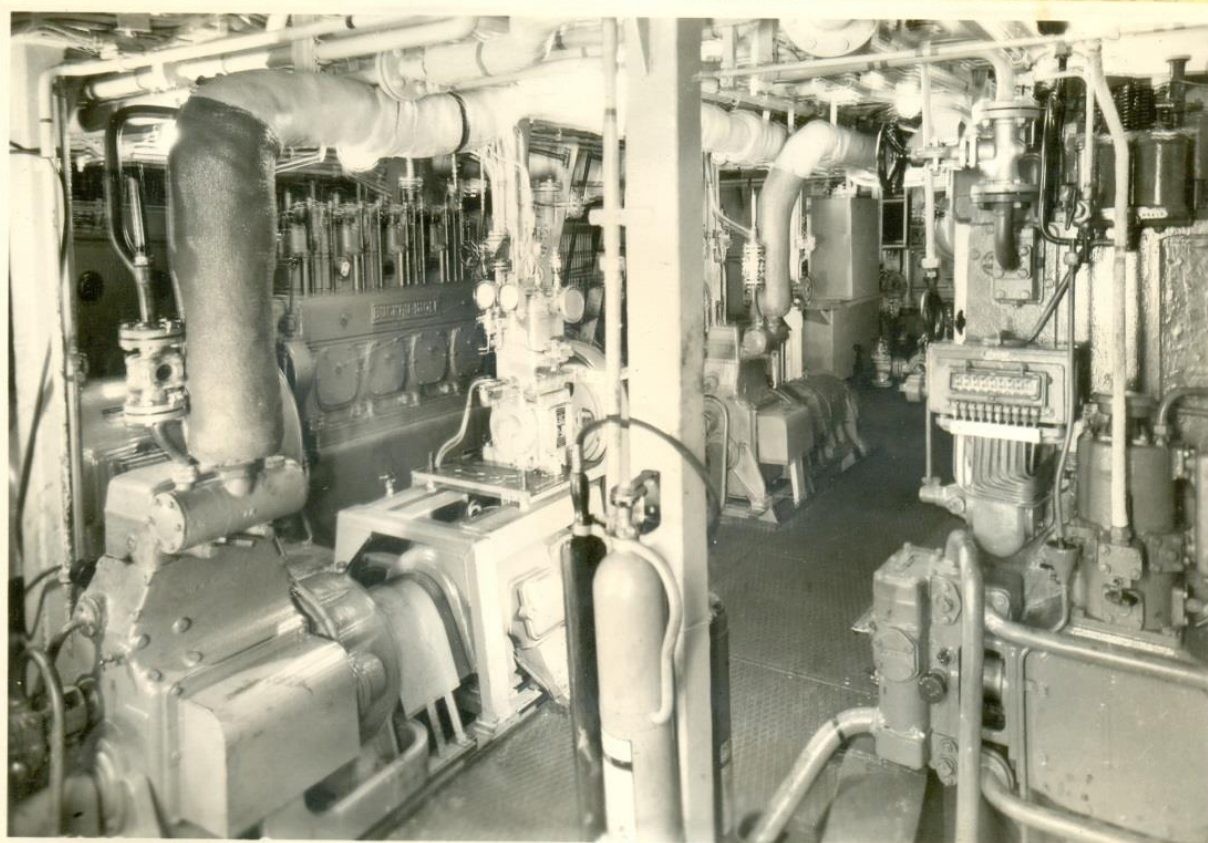


Bild: 41

Links vorn Diesel-Erreger-Generator-Kompressorsatz;
Rechts vorn Hauptdieselmotor

Рис.: 41

Слева впереди Дизель-возбудитель-генератор-компрессор
агрегат; справа впереди главный дизельный двигатель

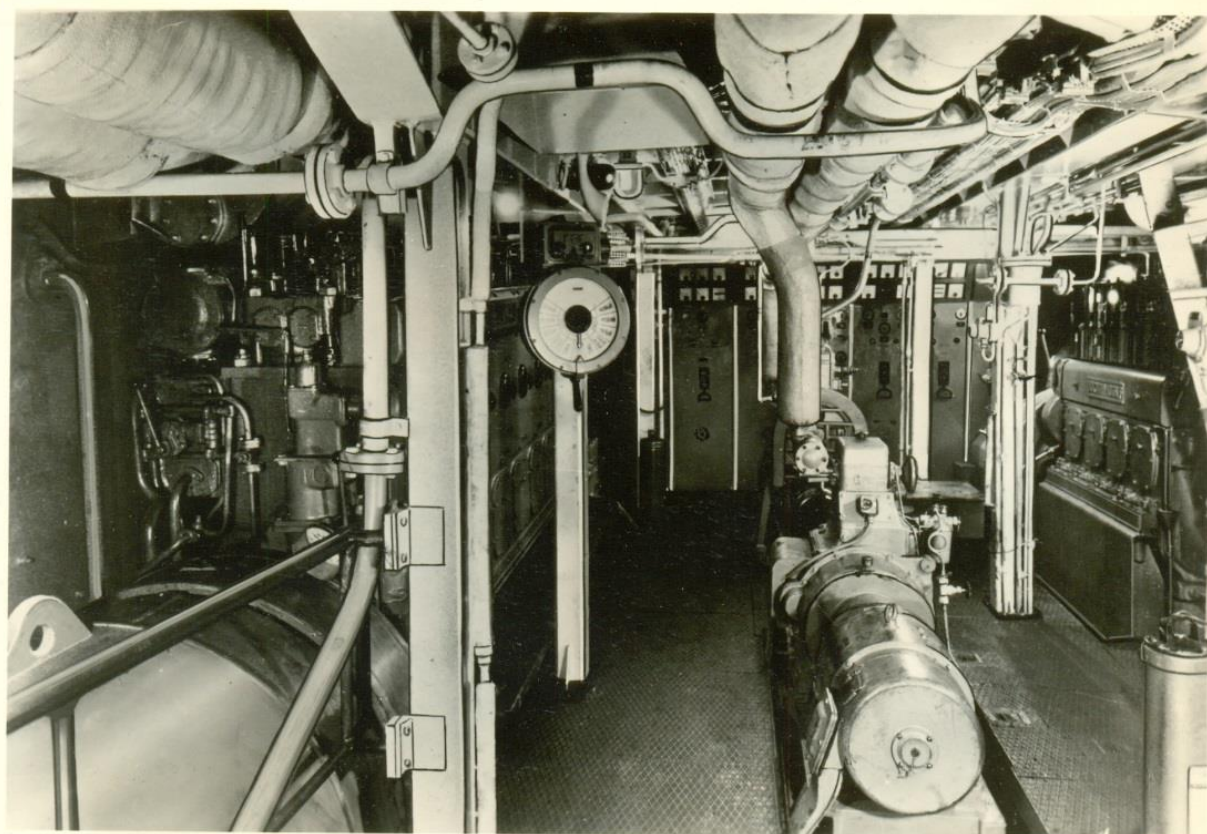


Bild: 42

Links Generator mit Hauptdiesel, Maschinentelegraf,
Diesel-Generatorsatz 20 PS

Рис.: 42

Слева генератор с главным дизелем, машинный телеграф,
Дизель-генератор-агрегат 20 л.с.

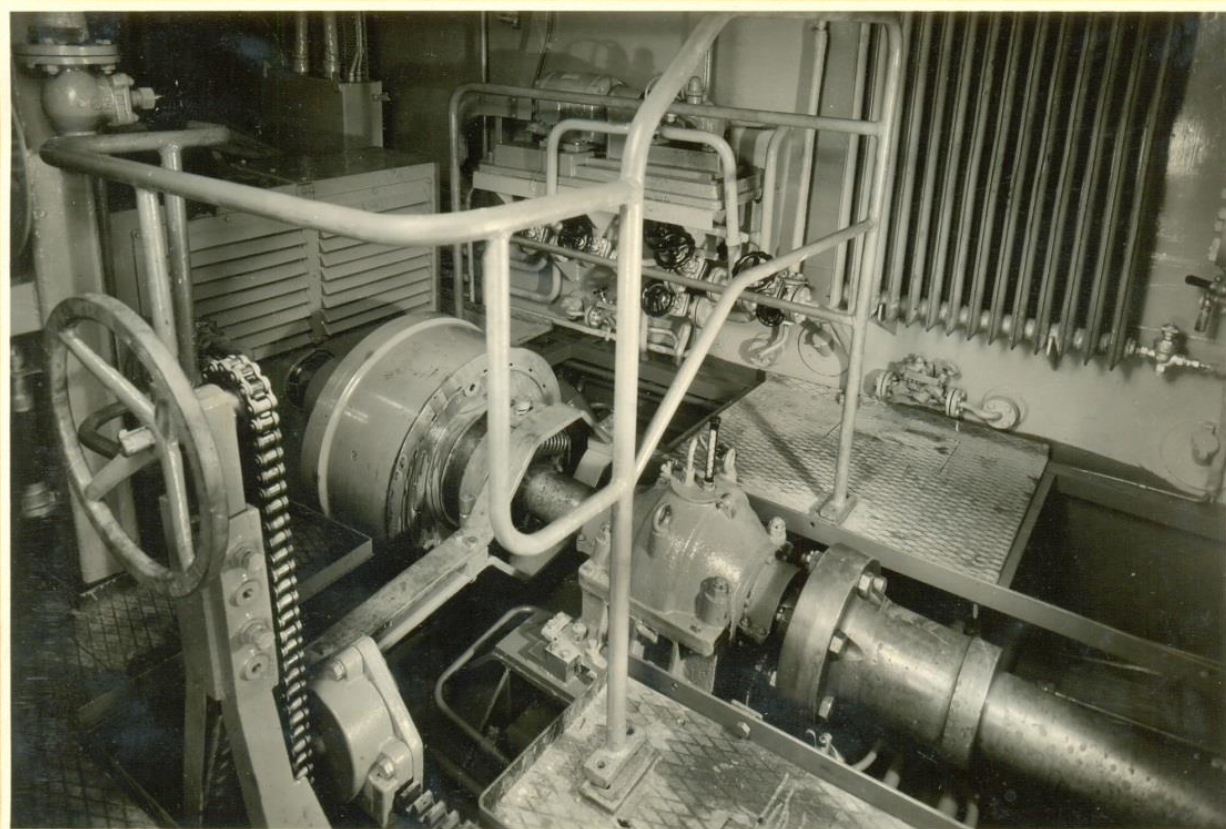


Bild: 43

Benne - Kupplung m. Schaltung, Drucklager u. Propellerwelle

Рис: 43

муфта Бенн с переключением, подпятником и валом гребного винта

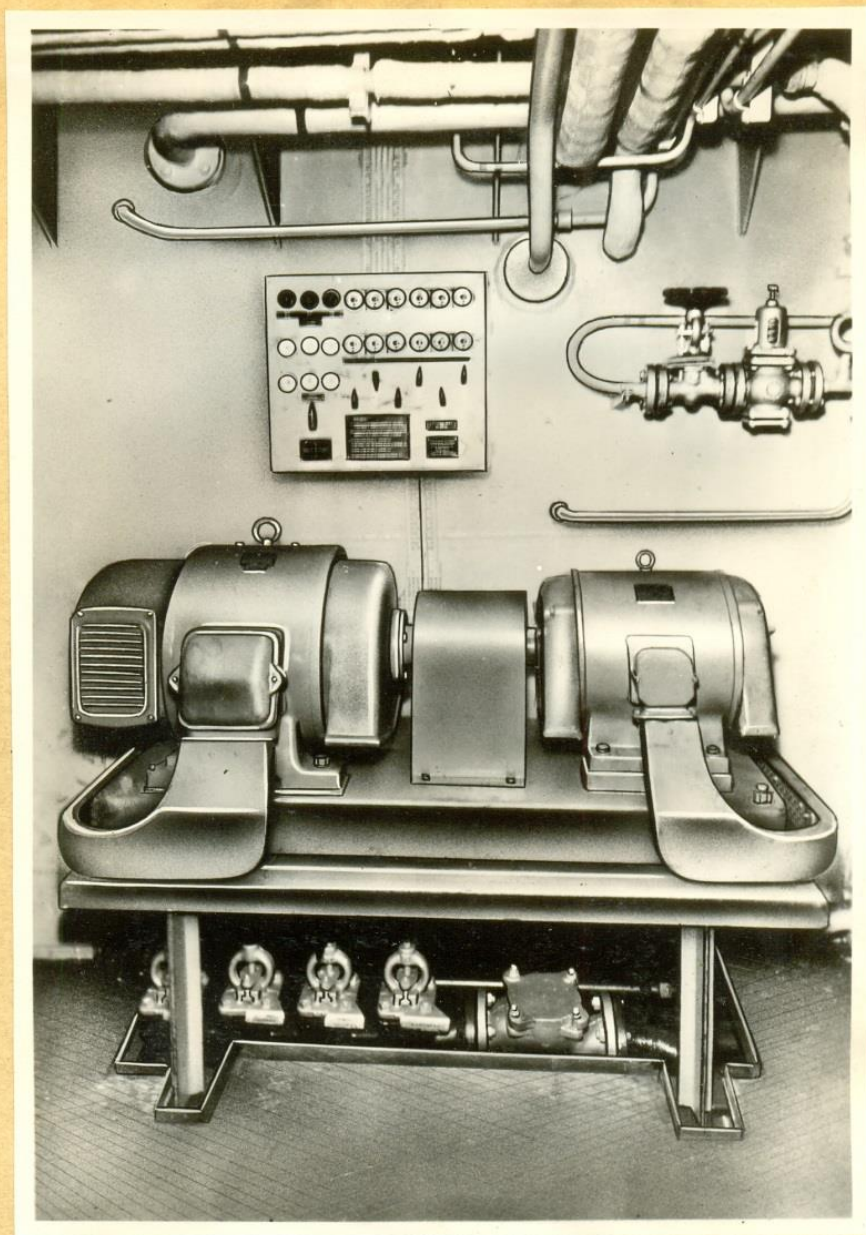


Bild: 44

Erreger - Umformer I, darunter LenzventilKasten

Рис.: 44

Возбудитель - умформер под ним вентиляный ящик
водоотлива

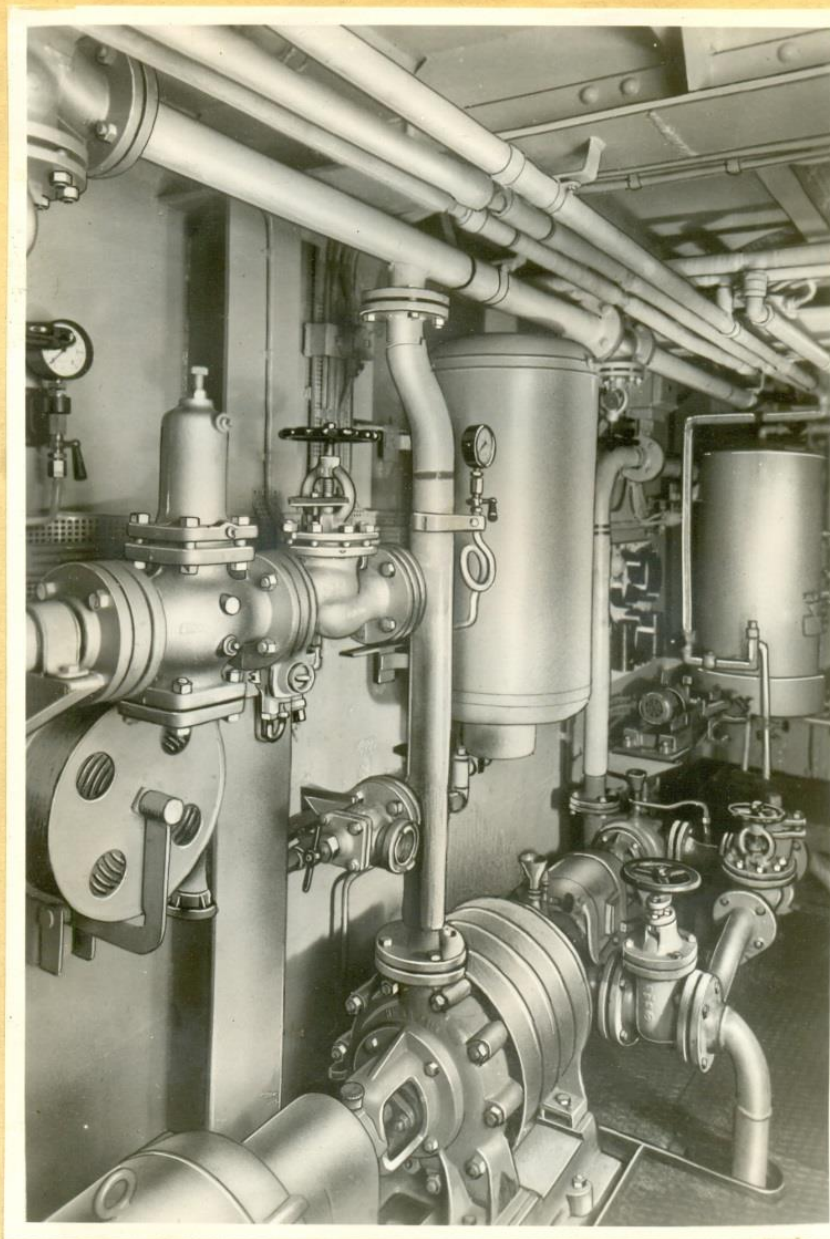


Bild: 45

Warmwasserspeicher, Feuerlöschpumpe

Рис.: 45

Резервуар теплой воды, пожарный насос

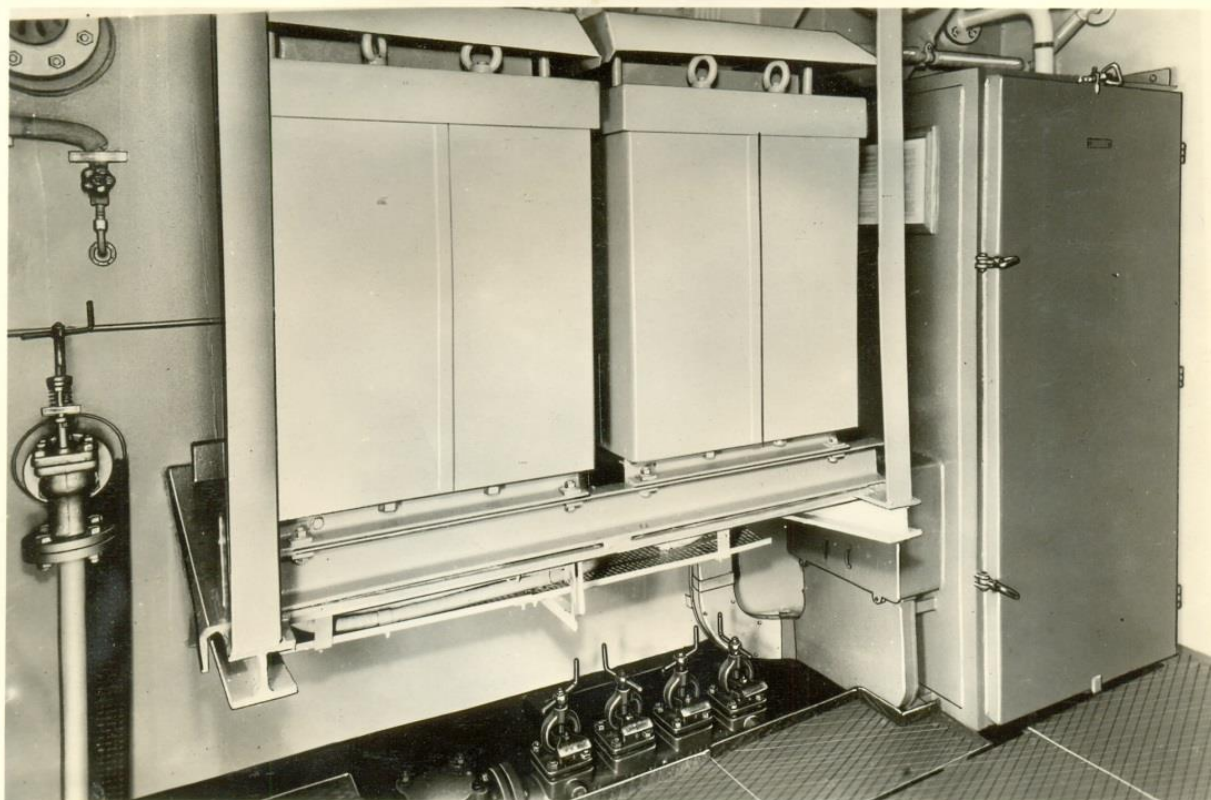


Bild: 46

Drehstrom - Trockentransformator, Akkuschränk

Рис.: 46

Трехфазный сухой трансформатор,

Ящик для аккумуляторов

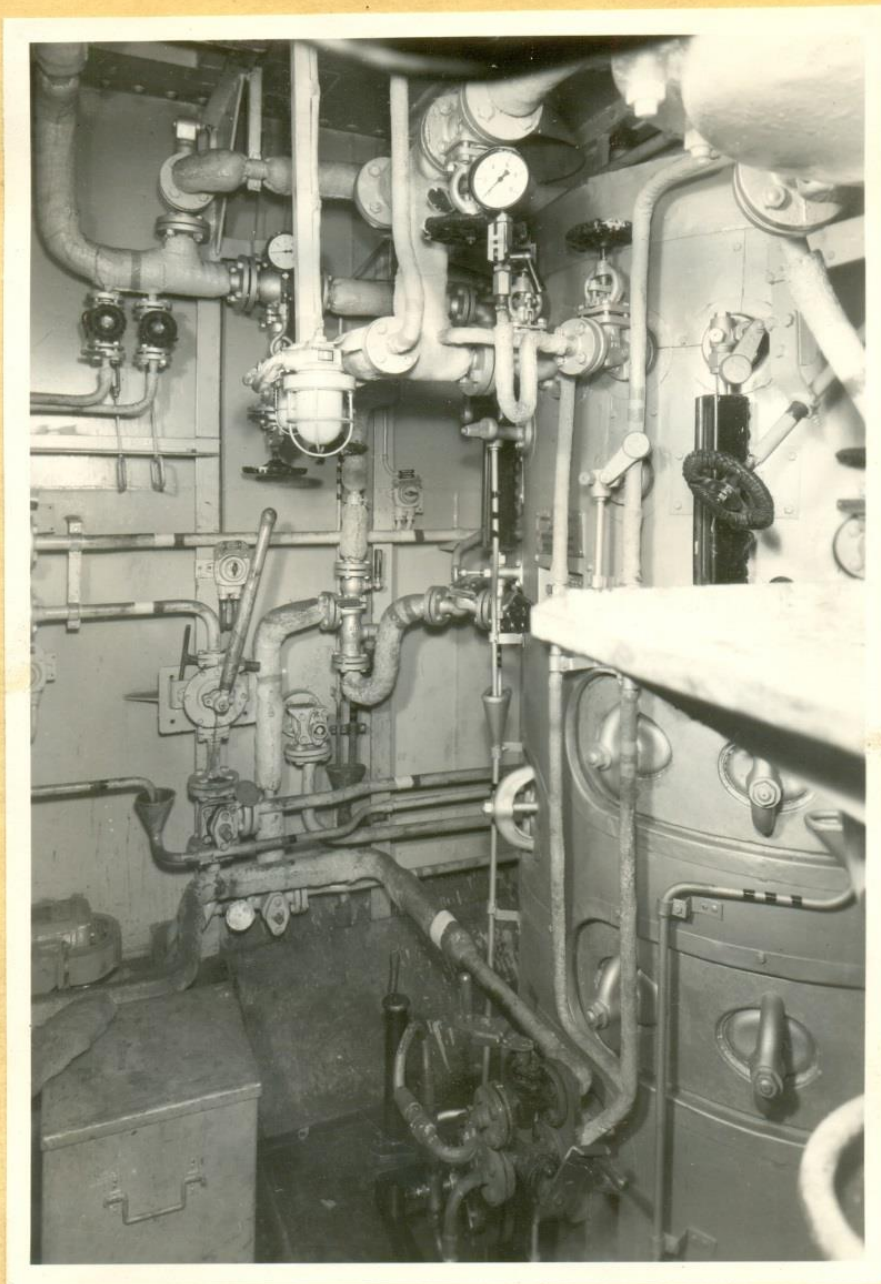


Bild: 47

Heizkessel

Рис: 47

отопительный котел

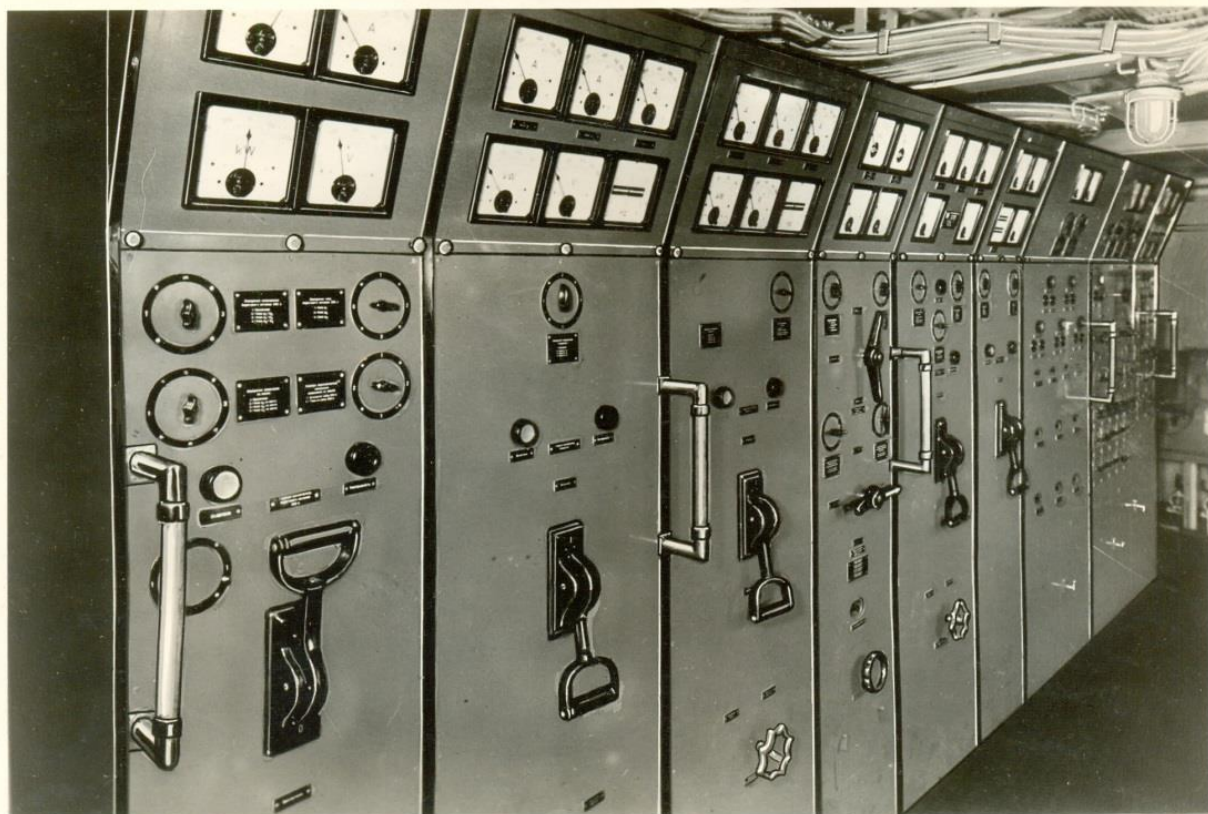


Bild: 48

Schalttafel im Maschinenraum

Рис.: 48

Распределительный щит в машинном помещении

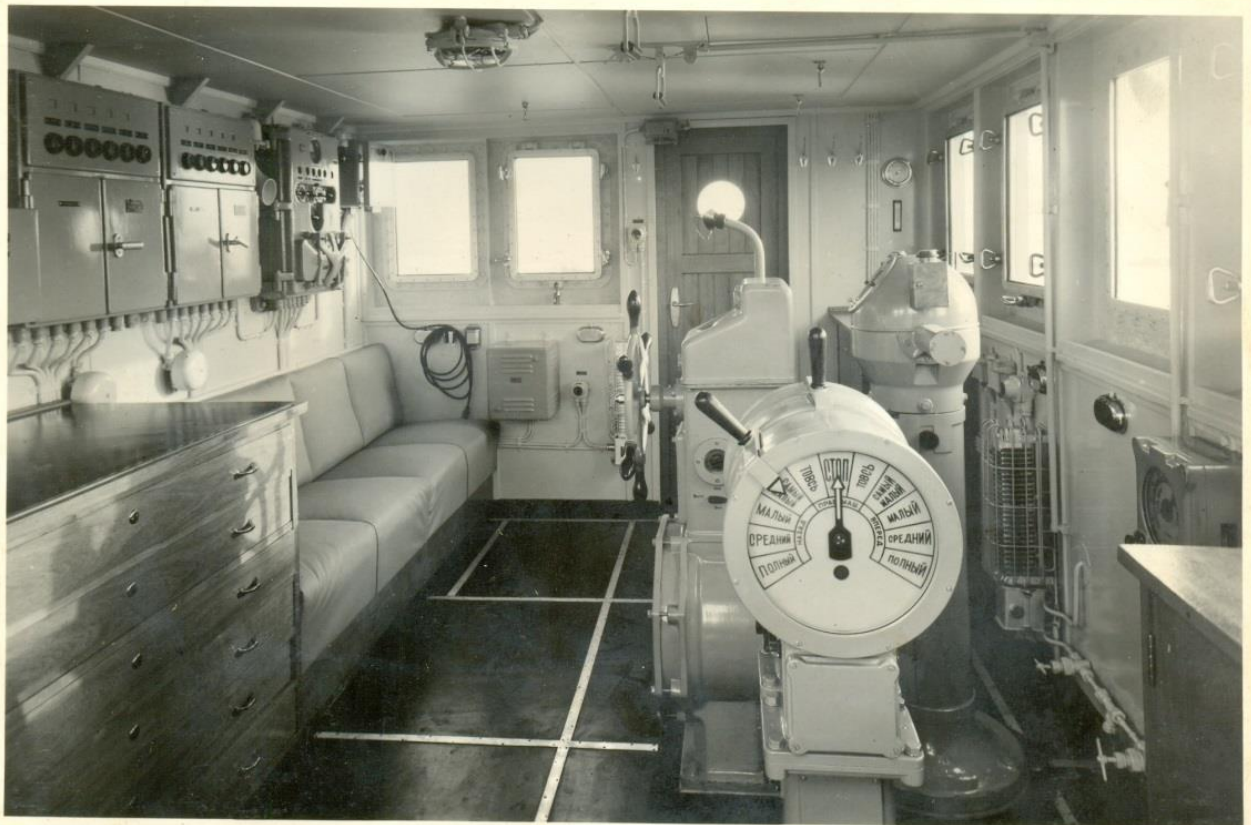


Bild: 49
Ruderhaus mit Maschinentelegraf
Штурвальная рубка с машинным
телеграфом

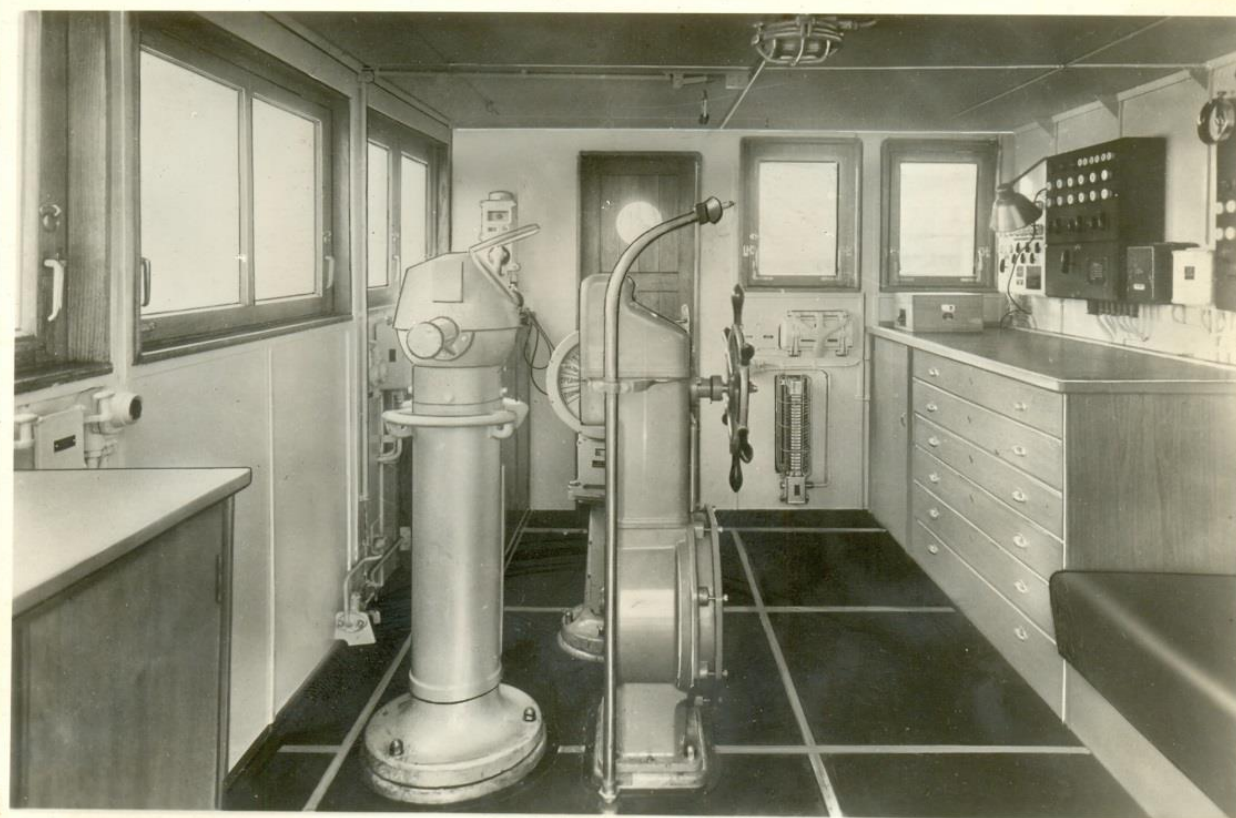


Bild: 50

Ruderhaus mit Steuerrad und Kompass

Рис.: 50

Штурвальная рубка со штурвалом и компасом

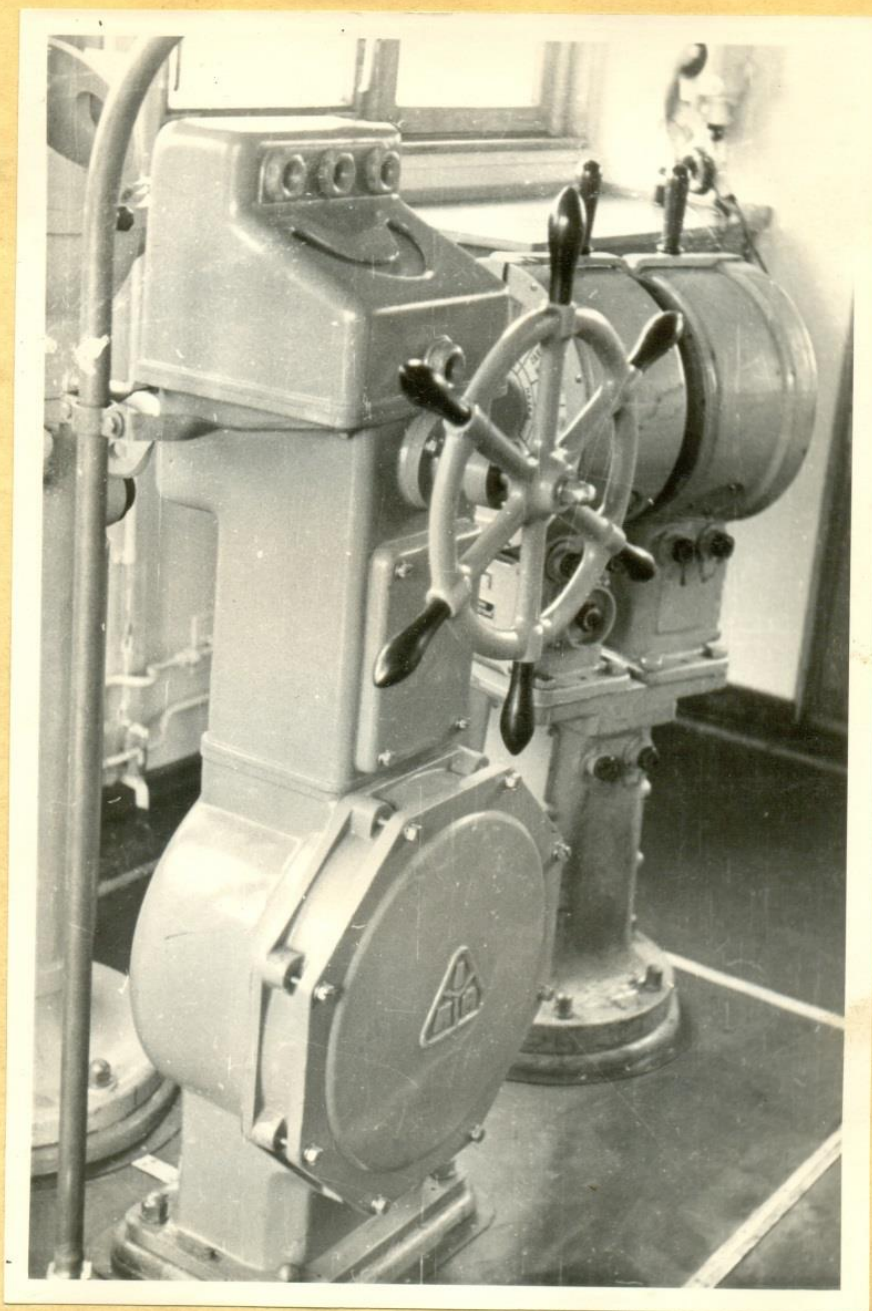


Bild: 51

Steuerrad, dahinter Maschinentelegraf - Geber

Рис.: 51

Штурвал, за штурвалом машинный телеграф-датчик



Bild: 52
Speisesaal
Рис.: 52
Столовая

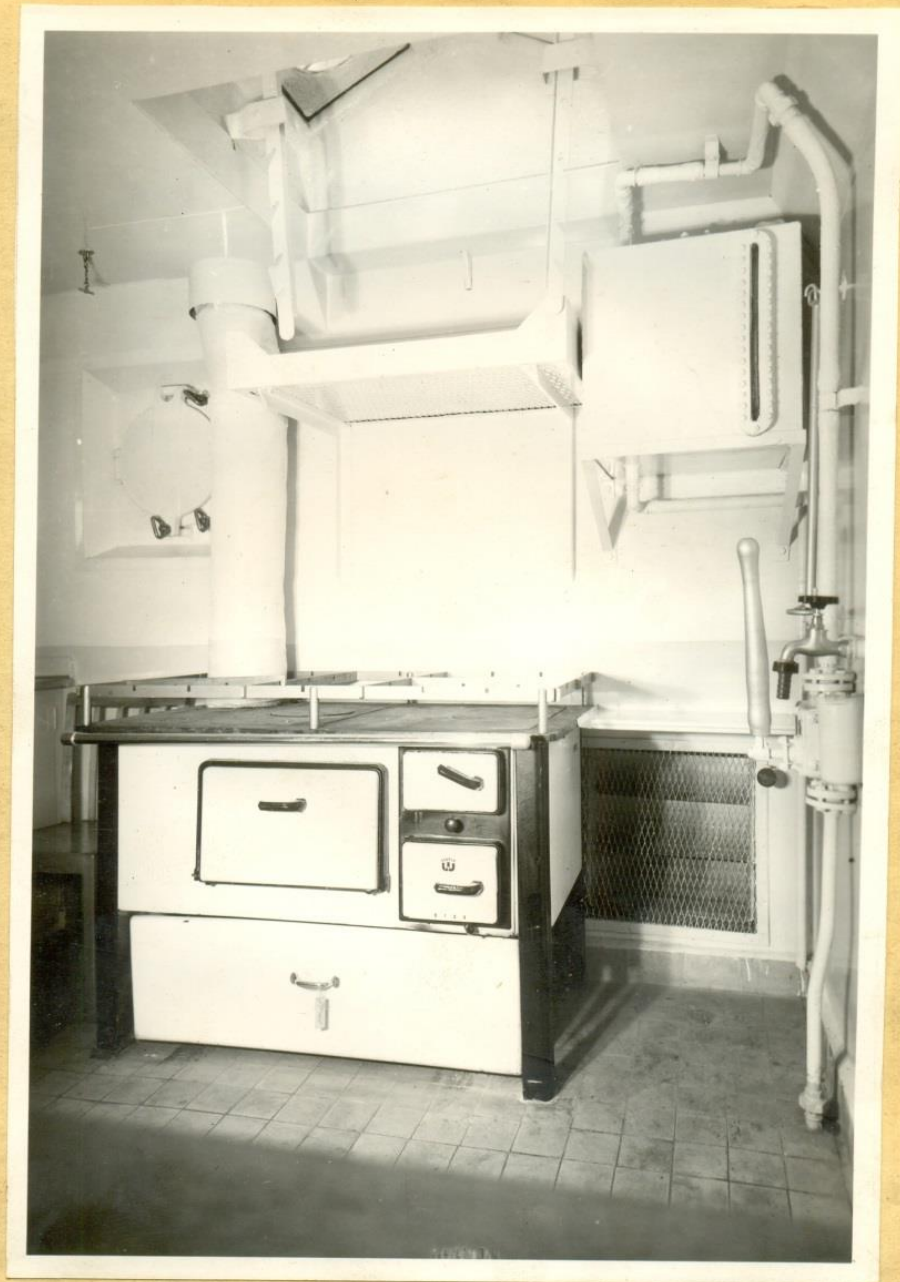


Bild: 53
Kombüse mit Herd
Рис.: 53
Камбуз с очагом



Bild: 54

4-Mann-Kabine

Рис.: 54

Четырехместная - каюта



Bild: 55

2-Mann-Kabine

Рис.: 55

Двухместная - каюта



Bild: 56

1-Mann-Kabine

Рис.: 56

Одноместная - каюга



Bild : 57

Kapitän's-Kabine

Каюта капитана

Рис : 57



Bild: 58
Waschraum
Рис.: 58
Умывальная

VEB BLEICHERT
Transportanlagenfabrik
Leipzig

Schwimmkran 15t

V426289

59

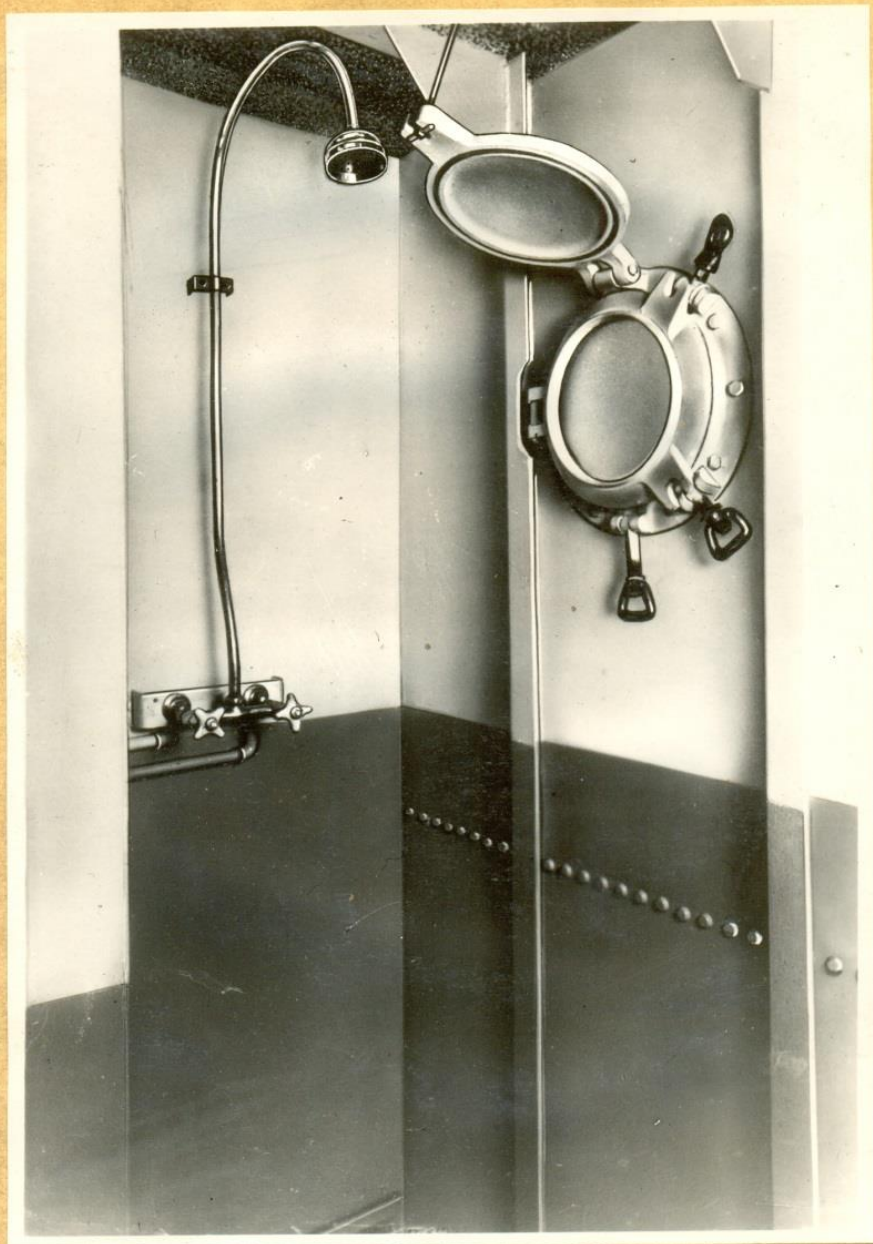


Bild: 59
Brauseanlage
Рис.: 59
Душ

R 1331

VEB BLEICHERT
Transportanlagenfabrik
Leipzig

Schwimmkran 15t

V426289

60



Bild: 60
Wasserklosett
Рис.: 60
Ватерклозет